



NET SRL

Sede Legale: Via Yitzhak Rabin, 3 – 26817 SAN MARTINO IN STRADA (LO)
CF 01424820197 – PI GRUPPO 12027280960
Numero REA LO-1465890 - Iscrizione Albo ADM IS5900036850R

APPARECCHIO ELETTRONICO DA INTRATTENIMENTO

conforme all'articolo 110, comma 6A, del Testo Unico delle Leggi di Pubblica Sicurezza (T.U.L.P.S.) come modificato dalla legge 289/02, legge 23 Dicembre 2005, n. 266 Artt. 525-548, e omologato dalla Amministrazione Autonoma dei Monopoli di Stato.
Allegato A articolo 2, comma 12 paragrafo 2

**WONDERFUL SEVEN
G640S**



Versione 1.00

VERIFICA TECNICA EFFETTUATA PRESSO: QUINEL LTD

Codice Id Permanente dell'apparecchio CODEID |_|_|_|_|_|_|_|_|_|_|_|_|_|_|_|_|

(introdotta dalla rete telematica ADM e qui trascritto dal proprietario/produttore)



Indice generale

1 PRECAUZIONI DI UTILIZZO	3
2.a Nome commerciale	6
2.b Identificazione del produttore	6
2.c Estremi della certificazione di conformità dell'esemplare sottoposto a verifica tecnica alle prescrizioni di idoneità al gioco lecito, Legge 289 Art. 22 Comma 6°	7
2.d Caratteristiche dei COMPONENTI NON SENSIBILI.....	8
3.a Modalità' di funzionamento.....	133
3.b MENÙ DI MANUTENZIONE	134
3.b.1 MENU PRINCIPALE	134
3.b.2 REFILL.....	139
3.c REGOLE DEL GIOCO WONDERFUL SEVEN	140
3.c.1 REGOLE DEL GIOCO PUPPY WORLD	141
3.c.2 REGOLE DEL GIOCO "THE SWEET FACTORY"	147
3.c.3 REGOLE DEL GIOCO "MARVELS OF EGYPT"	152
3.c.4 REGOLE DEL GIOCO "PIRATES"	158
3.c.5 REGOLE DEL GIOCO "SHAOLIN MONKEY"	165
3.c.6 REGOLE DEL GIOCO "SUPER 7"	170
3.c.7 REGOLE DEL GIOCO "FAR WEST"	175
3.d DESCRIZIONE DEI PULSANTI	181
4 DESCRIZIONE TECNICA DEI DISPOSITIVI E DEI MECCANISMI DI IMMODIFICABILITA' E SICUREZZA	182
4.a SISTEMI DI IMMODIFICABILITA'	182
4.b Cablaggio Jamma scheda G640S	183
4.c dati tecnici scheda di gioco G640S	184
4.d SCHEMI ELETTRICI DEGLI APPARECCHI.....	185
5.a Certificati di sicurezza esigibili.....	186
5.b Registro manutenzioni straordinarie	188
5.c Smaltimento scheda gioco	194



1 PRECAUZIONI DI UTILIZZO

- L'apparecchio non è destinato a essere utilizzato da persone (bambini compresi) le cui capacità fisiche, sensoriali o mentali siano ridotte, oppure con mancanza di esperienza o conoscenza, a meno che esse abbiano potuto beneficiare, attraverso l'intermediazione di una persona responsabile della loro sicurezza, di una sorveglianza o di istruzioni riguardanti l'uso dell'apparecchio.
- L'uso dell'apparecchio non è comunque consentito ai minori di 18 anni.
- L'apparecchio è destinato esclusivamente ad uso interno;
- Qualsiasi tipo di intervento deve essere realizzato esclusivamente da personale tecnico qualificato e autorizzato.
- Prima di effettuare interventi interni all'apparecchio, scollegare il cavo dalla presa di rete elettrica.
- Evitare urti violenti per la presenza di vetri e video.
- Evitare il rovesciamento dell'apparecchio.
- Le chiavi per l'apertura delle serrature di tutti gli sportelli di accesso ai vani interni dell'apparecchio devono essere conservate solo dal gestore, si fa eccezione esclusivamente per la chiave dello sportello della cassa monete che eventualmente può essere consegnata anche all' esercente. La chiave esercente (o "refill") deve sempre essere consegnata anche all' esercente.

ATTENZIONE!

Qualunque altro impiego ed operazione dell'apparecchio non esplicitamente consentite nel presente manuale d'uso devono ritenersi tassativamente vietate. In caso di inosservanza delle precauzioni di sicurezza sussiste il pericolo di vita!

CONDIZIONI DI ESERCIZIO



L'apparecchio deve essere installato in un ambiente chiuso, lontano da spruzzi d'acqua e da fonti di calore. Comunque il locale in cui viene installato l'apparecchio deve avere le seguenti caratteristiche:

Umidità relativa: 20% 75%

Temperatura: +10 C +35 C

Altitudine: < 2000m

SEGNALAZIONI

230V 50Hz	Indica la presenza della tensione di rete (230V 50Hz). Bisogna quindi prestare la massima attenzione quando si opera vicino a parti aventi questo tipo di segnalazione in quanto il contatto dell'operatore con questa tensione pu causare gravi danni fisici o la morte.
	Indica la presenza di tensioni pericolose o mortali. Bisogna quindi prestare la massima attenzione quando si opera vicino a parti aventi questo tipo di segnalazione.
	Indica un terminale di messa a terra. Per il funzionamento di questa protezione, la macchina deve essere collegata ad un impianto elettrico con messa a terra. Il bollino ricorda anche quali parti vanno messe a terra nel caso in cui le terre vengano scollegate per assistenza.



AVVERTENZE PER L'INSTALLAZIONE

- L'installazione, la movimentazione e il trasporto possono essere eseguiti solo da personale qualificato in accordo con le disposizioni di legge vigenti in materia di sicurezza sul lavoro. Installare l'apparecchio in locali chiusi, lontano dalle uscite di emergenza, al riparo da agenti atmosferici lontano da fonti di calore e da spruzzi d'acqua con condizioni ambientali conformi alle condizioni di esercizio. Fare attenzione a non coprire le prese d'aria e che la zona circostante possa garantire una corretta evacuazione dell'aria.
- Fare attenzione che il suolo sul quale viene installato l'apparecchio non sia inclinato o sconnesso, che abbia un appoggio stabile e che non sia in condizioni di poter cadere. Prima di installare l'apparecchio elettronico verificare che non presenti parti rovinate oppure danneggiate. In caso di dubbio non procedere all'installazione e contattare il rivenditore. Prima di inserire la spina nella presa di corrente verificare che la tensione e la frequenza di rete corrispondano a quelle indicate sulla targhetta e che sia la spina che il filo di alimentazione non siano danneggiati; in questo caso sostituirlo con uno avente le medesime caratteristiche. Collegare l'apparecchio elettronico da intrattenimento solo ad una presa di corrente munita di un regolamentare impianto di messa a terra come previsto dalle vigenti norme (L.46/90 e successive modifiche).
- Verificare al termine dell'installazione che la targhetta riportante i dati CE sia ben visibile e accessibile, nel caso riverificare il posizionamento dell'apparecchio.

AVVERTENZE PER L'USO

- L'apparecchio elettronico costruito è destinato a uso esclusivo di videogioco da intrattenimento; ogni altro uso verrà considerato improprio. Ogni modifica apportata all'apparecchio che non sia stata fatta dalla casa costruttrice, oltre che a rendere nullo il marchio e a costituire situazioni di pericolo comporta la declinazione da ogni responsabilità da parte del costruttore e rappresenta inoltre una azione in contrasto con le vigenti leggi. Prima di effettuare le operazioni di pulizia scollegare la spina di alimentazione dalla presa di corrente (facendo forza sulla spina e non sul cavo).
- Non commettere azioni che potrebbero far cadere l'apparecchio, che deve essere installato su di un basamento ben fisso e orizzontale e non deve essere messo in condizioni di poter cadere.
- Nel caso di caduta del mobile scollegare immediatamente il cavo di alimentazione dalla presa di corrente (facendo forza sulla spina e non sul cavo) verificando prima di agire che il cavo e la spina non abbiano subito danneggiamenti, in questo caso togliere corrente all'impianto elettrico che alimenta l'apparecchio. Se si verificano guasti scollegare immediatamente la spina di alimentazione dalla presa di corrente (facendo forza sulla spina e non sul cavo) e fare effettuare la riparazione solo da personale qualificato. Per la pulizia dell'apparecchio elettronico spegnerlo e scollegare dalla presa di corrente facendo forza sulla spina, non usare benzina o solventi infiammabili come detergenti, ma ricorrere sempre a detergenti commerciali autorizzati non infiammabili e non tossici, non utilizzare getti diretti di liquido (acqua, solventi ecc..) che potrebbero inumidire parti in tensione. Per una corretta pulizia inumidire un panno con i prodotti precedentemente elencati e ripassare con un panno asciutto al fine di eliminare parti di umidità che potrebbero danneggiare l'apparecchio. Fare attenzione a non lasciare mai nessuna parte umida dopo la pulizia; in caso di dubbio non collegare la spina di alimentazione alla presa di corrente per almeno 24 ore.
- Se l'immissione di liquidi è stata abbondante non collegare il cavo di alimentazione alla presa di corrente e contattare il rivenditore. Non utilizzare mai liquidi nelle vicinanze della presa di corrente dell'apparecchio. Non utilizzare liquidi nelle vicinanze della presa di corrente dell'impianto elettrico del locale nel quale è installato l'apparecchio. Fare attenzione che non vengano staccate le etichette che riguardano la sicurezza elettrica (vedi segnalazioni in precauzioni di sicurezza) e l'etichetta riguardante i dati dell'apparecchio posti nella parte posteriore.

**AVVERTENZE PER LA MANUTENZIONE**

PRODUTTORE SCHEDA GIOCO: può eseguire qualsiasi manutenzione necessaria al ripristino del funzionamento della scheda gioco previa registrazione della manutenzione effettuata.

PRODUTTORE / IMPORTATORE (SOGGETTO AUTORIZZATO): può eseguire tutte le manutenzioni che non intervengono sulla scheda di gioco. Ha la possibilità di ripristinare il Tamper della Cover, sostituire le periferiche, riparare eventuali guasti delle periferiche.

Ogni intervento sopra descritto comporta la registrazione della corrispondente manutenzione.

ESERCENTE (BARISTA): l'unica operazione riguardante l'apertura di parti dell'apparecchio elettronico consentita all'esercente risulta essere quella di ritiro monete che deve essere effettuata aprendo unicamente lo sportello ritiro incassi e la pulizia esterna dell'apparecchio di gioco.

GESTORE (NOLEGGIATORE): le operazioni di assistenza tecnica ordinaria possono essere effettuate dal gestore dell'apparecchio nelle parti a lui consentite. Nel caso in cui la scheda di gioco, o gli apparati di accettazione e erogazione moneta, o qualunque elemento compatibile abbia bisogno di assistenza tecnica il gestore dell'apparecchio contatta il produttore dell'apparecchio che interverrà sull'apparecchio di gioco nelle parti a lui consentite. Se è la scheda di gioco a dover essere oggetto di manutenzione, il produttore dell'apparecchio provvederà a rimuoverla e a inviarla al produttore della scheda di gioco. **E' importante che la scheda di gioco giunga intatta in ogni sua parte e con il contenitore sigillato come in origine altrimenti verrà considerata manomessa.** In questo caso il costruttore della scheda declina ogni responsabilità. Le riparazioni e/o la sostituzione agli apparati di erogazione e accettazione moneta sono a cura del produttore dell'apparecchio. **E' FATTO DIVIETO AL GESTORE ESEGUIRE QUALSIASI OPERAZIONE SULLA SCHEDA DI GIOCO E NELLE PARTI DELL'APPARECCHIO DI GIOCO IN CUI NON E' AUTORIZZATO AD ACCEDERE.**

Tutte le operazioni di manutenzione straordinaria (riparazioni, sostituzioni di parti, ecc.) possono essere effettuate solo ed esclusivamente da personale qualificato.

Per evitare shock causati dal contatto con parti in tensione bisogna essere sicuri che l'interruttore principale dell'alimentazione dell'apparecchio elettronico sia in posizione off (0), prima di intervenire all'interno dell'apparecchio stesso. Se necessario dover operare con l'apparecchio elettronico acceso (on = 1), per effettuare la taratura, il controllo delle tensioni o altro:

- fare attenzione alle segnalazioni di pericolo poste all'interno e all'esterno
- munirsi di guanti isolanti, calzare scarpe con soles di gomma
- **dovendosi avvicinare alla componentistica elettrica fare molta attenzione a non toccare altro che i punti di regolazione (mediante cacciavite o pinza con manici isolanti) o misura (mediante puntali con impugnatura isolata) dell'apparecchio elettronico.**



2 SCHEDA ESPLICATIVA

2.A NOME COMMERCIALE

Nome commerciale del modello:

Nome scheda di gioco:

Versione Software: **V. 1.0.00**

2.B IDENTIFICAZIONE DEL PRODUTTORE

Produttore dell'apparecchio: **NET SRL**

Sede Legale: Via Yitzhak Rabin, 3– 26817 SAN MARTINO IN STRADA (LO)

Telefono 0371-429492

Fax 0371-565428

Produttore della scheda di gioco: **NET SRL**

Sede Legale: Via Yitzhak Rabin, 3– 26817 SAN MARTINO IN STRADA (LO)

Telefono 0371-429492

Fax 0371-565428

Numero di accreditamento **ADM 1311211485520209**

Assistenza tecnica

NET srl: Via Yitzhak Rabin, 3– 26817 SAN MARTINO IN STRADA (LO)

Telefono 0371-429492

Fax 0371-565428

assistenza@net-srl.com

info@net-srl.com www.net-srl.com



2.c ESTREMI DELLA CERTIFICAZIONE DI CONFORMITÀ DELL'ESEMPLARE SOTTOPOSTO A VERIFICA TECNICA ALLE PRESCRIZIONI DI IDONEITÀ AL GIOCO LECITO, LEGGE 289 ART. 22 COMMA 6°

L'apparecchio è conforme all'esemplare sottoposto a verifica tecnica presso l'ente omologatore **QUINEL Ltd** con esito positivo;

Certificato di conformità dell'esemplare di modello verificato:	
Omologazione rilasciata da ADM COD MOD:	



2.D CARATTERISTICHE DEI COMPONENTI NON SENSIBILI

L'apparecchio è costituito dai seguenti elementi hardware NON SENSIBILI e COMPATIBILI

Elementi NON SENSIBILI:

Nella tabella sottostante vengono riportati in **grassetto** i produttori dei mobili e alla loro destra i nomi dei mobili utilizzati

Mobile originale:	SISAL GAMING – LCD SLOT
	AMS – LUCKY CABINET – LUCKY CASINO BALDAZZI – CASINO’ – LAS VEGAS COMPACT – STYLE ONE BDM SRL – SK3 –SK4 – MAYA EVA – MAYA – AMAZON BERNARDI – THE MASK LCD – B.T. LINE – B.T. M1 BAKOO – STREET CRISTALTEC - ROXI – PRESTIGE – GLAMOUR - CASINO TFT WB4 – MERKUR MOTION – MERKUR MOTION SLIM ELECTRONIC CENTER – DIAMANTE – CASINO’ EMPORIO GAMES – APOLLO – CIRCUS – CIRCUS MAXI 19” – CIRCUS BAND – ZEUS – LUCKY CABINET – SIRA SLIM – SIRA DOUBLE EUROBED_ TEXAS TIPO 3 – NEW JERSEY 2 – MISSOURI – CALIFORNIA – VEGAS GAME SOLUTION SRL - STEALTH ONE G & G GAMING – SISSI – EARTH - SLIM STAR -TFT LINE – M4 GIEFFE SRL – CASINO’ – CHAMELEON – MATADOR GMP ELECTRONICS SRL – SHARK - JAKE GO PLAY GROUP – LA VELA – LA VELA DOUBLE HIGHLIGHT OF THE GAMES SRL - SKY SLOT – SKY SLOT TWIN – SKY PREMIUM ITALGIOCHI 2001 SRL – MAEL 501 – TWISTER - VORTEX LBN ELECTRONIC GAMES SRL - KING SING – JOLLY MAG ELETTRONICA - LEONARDO MARIM – MARIM N/C – MARIM LINE – MARIM DUAL – MARIM CHEAP – MARIM PLUS – MARIM CASINO’ 19 MAXIMA SPA – TOWER SCREEN – NEW TOWER – EASY NAZIONALE ELETTRONICA – LIBERTY – SLENDER – N1 – N4 – ATL. CLASSIC 19 DOUBLE NET SRL – NET V1 NOVOMATIC ITALIA SPA – VENUS - MODUS – OTIS - ARTIS – LOTUS DUAL – CLASSIC – CLASSIC TYPE 624 - LONGE POWER GROUP SRL – EARTH 19” ROYAL KID SRL – DOUBLE VLT SAN MARINO GAMES SRL – DOUBLE LUCKY 1TFT – DOUBLE LUCKY 19 1TFT - LUCKY SLOT – LUCKY CASH 1TFT – GLOBUS SD CONNECTION - MFIVE SISAL GAMING – MG2 – MG5 - FLASH SLOT – SMART T&T INTERNATIONAL SRL– CHARLESTON - ELEKTRA TBM SRL – SLIM LINE - FULL METAL – REGAL WIN-TEK SRL - JOLLY - PRINCE - QUEEN - QUEEN II 13 - JACK- JOKER

Elementi COMPATIBILI:



Accettatore moneta originale:	Comestero RM5 HD cctalk
Accettatori moneta alternativi:	Alberici AL66V Alberici AL06V Alberici AL66V FG Comestero RM5 NRI G-13mft CCTalk NRI V2 Colibrì CCTalk Money Controls SR3 Azkoyen L66S Azkoyen X66S Azkoyen Modular X6D2S-CCT-Italia

Erogatore moneta originale:	Suzo Cube Hopper MK II
Erogatori moneta alternativi:	Alberici Hopper CD Midi Money Controls Compact Hopper SBB Money Controls Compact Hopper MKII Azkoyen Rode U Azkoyen Hopper U II Hopper F1 PRO 1024 Suzo Flow dalla versione 1.5.4.3 e superiori NRI H2 Nano



Monitor video originale:	Blue H 17" Lcd
Monitor alternativi:	Blue H 19" Lcd Blue h 15" LCD FUJITSU 19" TFT AOC 17" Lcd AOC 19" Lcd Hyundai 15" Lcd Hyundai 17" Lcd Hyundai 19" Lcd Samsung Tft 15" Samsung Tft 17" Samsung Tft 19" Data Modul - LCD 19" Data Modul -LCD 17" Kortek LCD 19" Taera Global 19" LCD Q.Bell17" LCD / 19" LCD IVG 17" LCD / 19" LCD Cristaltec Lcd 17" Open Frame Cristaltec Lcd 19" Open Frame AU Optronics 17" LCD / 19" LCD Chi Mei 17" LCD / 19" LCD Chunghwa 17" LCD / 19" LCD Electronic VideoSystem 17" LCD General Touch 17" LCD / 19" LCD Gtt 17" LCD Hann Star 17" LCD / 19" LCD Intervideo 15" LCD /17" LCD / 19" LCD KF 15" LCD / 17" LCD LG 17" LCD / 19" LCD PENTRANIC 15" LCD Intercomp 17" LCD / 19" LCD Ra.Fi 15" LCD / 17" LCD SVA 15" LCD Worldtrade 17" LCD / 19" LCD TLK 17" LCD



CARATTERISTICHE GENERALI DEI MOBILI PRESENTI NELL'OMOLOGA

I cabinet riprodotti nelle foto sono puramente indicativi, rispecchiano la richiesta dei contenuti minimi della scheda esplicativa, articolo 2, comma 12 lettera g del Decreto Interdirettoriale del 19 settembre 2006, per caratteristiche esteriori dell'apparecchio si possono definire in forma, in struttura, in dimensione.

Le foto dei cabinet sono inserite nella scheda esplicativa prima dell'avvenuta certificazione e della successiva fase produttiva.

Avvenuta la certificazione in fase di produzione i cabinet pur non subendo modifiche tecnico/funzionali potrebbero essere realizzati con migliorie su elementi esterni (spostamenti serrature, spostamenti interruttori a chiave, adeguamento del numero-colore-dimensioni e posizione dei pulsanti in conformità alla scheda gioco utilizzata, rinforzo dei sistemi di chiusura finalizzati a rendere il mobile inaccessibile al personale non autorizzato e verniciature con tinte diverse o cromature di alcune parti).

Tali migliorie non trovando riscontro come modifica vera e propria, rappresentano adeguamenti finalizzati alla semplice realizzazione del prodotto e sono di carattere puramente estetico, condizioni spesso dettate dalla reperibilità sul mercato o addirittura dall'uscita di produzione delle parti.

Tali migliorie riguardano comunque solo elementi posizionati e/o allocati in maniera e quantità diversa rispetto alla posizione originaria della fotografia.

Ciò è possibile garantendo comunque **l'immodificabilità** (*la non modificabilità né alterabilità delle caratteristiche tecniche nonché delle modalità di funzionamento, di gioco e di distribuzione dei premi*) richiamata dall'attuale normativa ADM di riferimento, non rappresentando le stesse **"MODIFICHE"** in qualsiasi forma dell'apparecchio – Congegno; Infatti non ne modificano né le caratteristiche intrinseche né quelle di funzionamento.

Si specifica inoltre che i disegni serigrafici proposti nelle fotografie sono puramente indicativi e potrebbero subire adattamenti e personalizzazioni in fase di produzione; In essi saranno comunque sempre riportate le informazioni minime stabilite dalla normativa: nome del gioco, vincita massima, costo partita, divieto di gioco ai minori di 18 anni e logo^{ADM} ecc.



2.e FOTO MOBILI OMOLOGATI

MASTER LCD SLOT – SENZA TASCA PDA

SISAL GAMING

LCD SLOT

DIMENSIONI:

ALTEZZA 1750mm

LARGHEZZA 445mm

PROFONDITA' 420mm

PESO 67kg



ELEMENTI OPZIONALI DI FORNITURA:

COPERTURA BLINDATA
CASSETTO MONETE
COMPRESIVA DI
RINFORZO PER
SPORTELLO APERTURA

PULSANTIERA VERS. 2



SENZA POGGIAPIEDI



TASCA PDA



UFO



PUO' INOLTRE AVERE:

- COLORAZIONE PLANCIA COLORE GRIGIO , NERO O CROMATO
- CUPOLINO SENZA LUCI (E QUINDI SENZA FORATURA X LUCI)
- BLINDATURA SU SPORTELLO CASSETTO MONETE

*N.B. I materiali, le finiture e le dimensioni del mobile possono subire leggere modifiche in fase produttiva
* Nelle serigrafie/grafiche del mobile (anche se personalizzate) verranno riportate le informazioni minime stabilite dalla normativa vigente: costo partita, vincita massima, divieto di gioco ai minori di anni 18, logo ADM.*



ELEMENTI OPZIONALI DI FORNITURA:

LOGO VASCHETTA: PUO' AVERE IN ALTERNATIVA LA SCRITTA "ACME CONSTRUCTIONS" O LA SCRITTA "ACME SRL"



COPERTURA BLINDATA
CASSETTO MONETE
COMPRESIVA DI
RINFORZO PER
SPORTELLO APERTURA



PULSANTIERA VERS. 2



SPORTELLO CASSETTO MONETE
BLINDATO



UFO





NET SRL

Sede Legale: Via Yitzhak Rabin, 3 – 26817 SAN MARTINO IN STRADA (LO)

CF 01424820197 – PI GRUPPO 12027280960

Numero REA LO-1465890 - Iscrizione Albo ADM IS5900036850R

FLASH SLOT

DIMENSIONI:

ALTEZZA 1870 mm

LARGHEZZA 510 mm

PROFONDITA' 400 mm

PESO 80 kg

SISAL GAMING

OPZIONI DI FORNITURA:

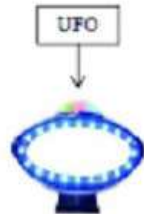
PORTA BLINDATA: possibilità di inserire blindatura su sportello hopper e su sportello cassa. Variazione peso da 80 Kg a 100 Kg.

POSSIBILITA' DI INSERIRE

SERRATURA RIPROGRAMMABILE



CUPOLINO e FRONTALE LOGO con possibilità di scritta e logo "NET"



PROFILI FLASH SLOT: ANCHE SENZA CAVE LUMINOSE

Il colore dei led luminosi è indicativo e può variare

PUO' INOLTRE AVERE: COLORAZIONE FLANCA COLORE GRIGIO, NERO O CROMATO

*N.B. I materiali, le finiture e le dimensioni del mobile possono subire leggere modifiche in fase produttiva
* Nelle serigrafie/grafiche del mobile (anche se personalizzate) verranno riportate le informazioni minime stabilite dalla normativa vigente: costo partita, vincita massima, divieto di gioco ai minori di anni 18, logo ADM.*





TIPOLOGIA:	MOBILE
PRODUTTORE:	SISAL GAMING
MODELLO:	FLASH SLOT (opz SISAL)
SPECIFICHE:	
Larghezza:	cm 51,00
Profondità:	cm 40,00
Altezza:	cm 187,00
Peso:	Kg 80,00

Il colore dei led luminosi è
indicativo e può variare



*N.B. I materiali, le finiture e le dimensioni del mobile possono subire leggere modifiche in fase produttiva
* Nelle serigrafie/grafiche del mobile (anche se personalizzate) verranno riportate le informazioni minime stabilite dalla normativa vigente: costo partita, vincita massima, divieto di gioco ai minori di anni 18, logo ADM.*



Caratteristiche esteriori

SMART (componente non sensibile)

SISAL GAMING



Dimensioni (cm):	55 x 191 x 48
Peso:	103 kg
Materiale:	METALLO
Potenza:	81 WATT

Note

1. *nell'apparecchio, compresi i suoi componenti non sensibili, il numero e la colorazione dei pulsanti, delle serrature e delle chiavi elettriche è puramente indicativo e potrebbe variare nella predisposizione e posizione, in conformità al cablaggio della scheda gioco*
2. *i materiali, le finiture e le dimensioni del mobile possono subire leggere modifiche in fase produttiva*
3. *nelle serigrafie/grafiche del mobile (anche se personalizzate) verranno riportate le informazioni minime stabilite dalla normativa vigente: costo partita, vincita massima, divieto di gioco ai minori di anni 18, logo AAMS.*

N.B. I materiali, le finiture e le dimensioni del mobile possono subire leggere modifiche in fase produttiva
** Nelle serigrafie/grafiche del mobile (anche se personalizzate) verranno riportate le informazioni minime stabilite dalla normativa vigente: costo partita, vincita massima, divieto di gioco ai minori di anni 18, logo ADM.*



Elementi opzionali

TOPPER



LOGHI



Possibile presenza di un logo nella testata del cabinet

Possibile assenza o variazione del logo sotto la pulsantiera





ACCESSORI LATERALI

Nei fianchi del cabinet, possibile presenza di accessori a scomparsa ed estraibili (posacenere, appendini, portabicchieri, etc.)



**CON ACCESSORI
LATERALI**



Modello: **Lucky Cabinet**
Produttore: **AMS srl**

Larghezza: 49 cm
Profondità: 41 cm
Altezza: 176 cm
Peso (circa): 80Kg

Particolare alternativo

Testata Ribassata

- **VERNICIA**
- **PROFILO I**



Personalizzazioni

I mobili possono avere disegni serigrafici della testata o frontali personalizzati. Tali elementi non influiscono sul funzionamento della macchina.





NET SRL

Sede Legale: Via Yitzhak Rabin, 3 – 26817 SAN MARTINO IN STRADA (LO)

CF 01424820197 – PI GRUPPO 12027280960

Numero REA LO-1465890 - Iscrizione Albo ADM IS5900036850R

N.B. I materiali, le finiture e le dimensioni del mobile possono subire leggere modifiche in fase produttiva
** Nelle serigrafie/grafiche del mobile (anche se personalizzate) verranno riportate le informazioni minime stabilite dalla normativa vigente: costo partita, vincita massima, divieto di gioco ai minori di anni 18, logo ADM.*



Modello: **Lucky Casino**
Produttore: **AMS srl**

Larghezza: 56 cm
Profondità: 54 cm
Altezza: 220 cm
Peso (circa): 130Kg

Personalizzazioni

I mobili possono avere disegni serigrafici della testata o frontali personalizzati. Tali elementi non influiscono sul funzionamento della macchina.



*N.B. I materiali, le finiture e le dimensioni del mobile possono subire leggere modifiche in fase produttiva
* Nelle serigrafie/grafiche del mobile (anche se personalizzate) verranno riportate le informazioni minime stabilite dalla normativa vigente: costo partita, vincita massima, divieto di gioco ai minori di anni 18, logo ADM.*



TIPOLOGIA: MOBILE ALTERNATIVO	
PRODUTTORE:	BALDAZZI STYL ART SPA
MODELLO:	LAS VEGAS COMPACT
SPECIFICHE:	
Larghezza:	49,6 cm
Profondità:	44,5 cm
Altezza:	1815 cm

*La serie pulsanti può essere di:
colore, dimensione, posizione e quantità
diversa da quelli riportati in fotografia.*



*N.B. I materiali, le finiture e le dimensioni del mobile possono subire leggere modifiche in fase produttiva
* Nelle serigrafie/grafiche del mobile (anche se personalizzate) verranno riportate le informazioni minime stabilite dalla normativa vigente: costo partita, vincita massima, divieto di gioco ai minori di anni 18, logo ADM.*



TIPOLOGIA:	MOBILE ALTERNATIVO
PRODUTTORE:	BALDAZZI STYL ART SPA
MODELLO:	STYLE ONE
SPECIFICHE:	
Larghezza:	50 cm
Profondità:	43,5 cm
Altezza:	182 cm

*La serie pulsanti può essere di:
colore, dimensione, posizione e quantità
diversa da quelli riportati in fotografia.*



*N.B. I materiali, le finiture e le dimensioni del mobile possono subire leggere modifiche in fase produttiva
* Nelle serigrafie/grafiche del mobile (anche se personalizzate) verranno riportate le informazioni minime stabilite dalla normativa vigente: costo partita, vincita massima, divieto di gioco ai minori di anni 18, logo ADM.*



TIPOLOGIA:	MOBILE ALTERNATIVO
PRODUTTORE:	BALDAZZI STYL ART SPA
MODELLO:	CASINO'
SPECIFICHE:	
Larghezza:	50 cm
Profondità:	47 cm
Altezza:	189 cm

*La serie pulsanti può essere di:
colore, dimensione, posizione e quantità
diversa da quelli riportati in fotografia.*



*N.B. I materiali, le finiture e le dimensioni del mobile possono subire leggere modifiche in fase produttiva
* Nelle serigrafie/grafiche del mobile (anche se personalizzate) verranno riportate le informazioni minime stabilite dalla normativa vigente: costo partita, vincita massima, divieto di gioco ai minori di anni 18, logo ADM.*



**PRODUTTORE BDM SRL
MOBILE SK3**

DIMENSIONI:

LARGHEZZA	CM	50
ALTEZZA	CM	160
PROFONDITA	CM	65
PESO	KG	70



*N.B. I materiali, le finiture e le dimensioni del mobile possono subire leggere modifiche in fase produttiva
* Nelle serigrafie/grafiche del mobile (anche se personalizzate) verranno riportate le informazioni minime stabilite dalla normativa vigente: costo partita, vincita massima, divieto di gioco ai minori di anni 18, logo ADM.*



**PRODUTTORE BDM SRL
MOBILE SK4**

DIMENSIONI:

LARGHEZZA	CM	50
ALTEZZA	CM	160
PROFONDITA	CM	65
PESO	KG	70





N.B. I materiali, le finiture e le dimensioni del mobile possono subire leggere modifiche in fase produttiva
** Nelle serigrafie/grafiche del mobile (anche se personalizzate) verranno riportate le informazioni minime stabilite dalla normativa vigente: costo partita, vincita massima, divieto di gioco ai minori di anni 18, logo ADM.*

PRODUTTORE: BDM SRL

MOBILE_AMAZON

VARIANTI "AMAZON"

<p>Poggiamani</p> <p>Le macchine "Amazon" possono essere equipaggiate con un poggiamani che è montato all'esterno e non modifica in alcun modo quello che è racchiuso all'interno della macchina quindi non influisce in alcun modo con il funzionamento della macchina.</p>	<p>Esempi poggiamani</p> 
<p>Colori pannelli sui fianchi</p> <p>I pannelli sui fianchi e gli inserti in acciaio del mobile hanno una funzione esclusivamente estetica e non modificano in alcun modo quello che è racchiuso all'interno della macchina in quanto restano all'esterno del mobile.</p>	

Altezza : 1.64 m
Larghezza : 0.45 m
Profondità : 0.47 m
Peso : 65 kg





*N.B. I materiali, le finiture e le dimensioni del mobile possono subire leggere modifiche in fase produttiva
* Nelle serigrafie/grafiche del mobile (anche se personalizzate) verranno riportate le informazioni minime stabilite dalla normativa vigente: costo partita, vincita massima, divieto di gioco ai minori di anni 18, logo ADM.*

PRODUTTORE: BDM SRL
MOBILE_MAYA

VARIANTI "MAYA"

<p>Insegna luminosa Le macchine "Maya" possono montare una insegna luminosa. L'unica funzione di questa insegna è estetica e non interagisce in alcun modo con il gioco.</p>	
<p>Colori pannelli sui fianchi I pannelli sui fianchi del mobile hanno una funzione esclusivamente estetica e non modificano in alcun modo quello che è racchiuso all'interno della macchina in quanto restano all'esterno del mobile.</p>	
<p>Modello base La variante base del mobile Maya è privo di poggiatesta e di pacche laterali con l'aggiunta di varianti come le fasce inferiori frontali retroilluminare, i frontali superiori laterali in acciaio e il decoro posto alla base del mobile. <u>Tutte queste varianti hanno una funzione esclusivamente estetica e non modificano in alcun modo quello che è racchiuso all'interno della macchina in quanto restano all'esterno del mobile.</u></p>	
	<p>Logo Alzata: può avere in alternativa la personalizzazione del logo richiesto dal cliente</p>
	<p>Logo Plancia: può avere in alternativa la personalizzazione del logo richiesto dal cliente</p>



Altezza 1.69 m Larghezza : 0.49 m
Profondità : 0.46 m Peso : 69 Kg



*N.B. I materiali, le finiture e le dimensioni del mobile possono subire leggere modifiche in fase produttiva
* Nelle serigrafie/grafiche del mobile (anche se personalizzate) verranno riportate le informazioni minime stabilite dalla normativa vigente: costo partita, vincita massima, divieto di gioco ai minori di anni 18, logo ADM.*

PRODUTTORE: BDM SRL
MOBILE_ MAYA EVA

VARIANTI "MAYA EVA"

Modello base

La variante base del mobile Maya Eva ha diverse fasce inferiori frontali retroilluminate, il decoro posto alla base del mobile con un disegno differente, il frontale superiore unico e può avere i tasti inseriti nello sportellone (vedi immagine). Tutte queste varianti hanno una funzione esclusivamente estetica e non modificano in alcun modo quello che è racchiuso all'interno della macchina in quanto restano all'esterno del mobile.



Logo Alzata: può avere in alternativa la personalizzazione del logo richiesto dal cliente



Logo Plancia: può avere in alternativa la personalizzazione del logo richiesto dal cliente



Altezza : 1.85 m
Profondità : 0.48 m

Larghezza : 0.50 m
Peso : 80 Kg



NET SRL

Sede Legale: Via Yitzhak Rabin, 3 – 26817 SAN MARTINO IN STRADA (LO)

CF 01424820197 – PI GRUPPO 12027280960

Numero REA LO-1465890 - Iscrizione Albo ADM IS5900036850R

N.B. I materiali, le finiture e le dimensioni del mobile possono subire leggere modifiche in fase produttiva
** Nelle serigrafie/grafiche del mobile (anche se personalizzate) verranno riportate le informazioni minime stabilite dalla normativa vigente: costo partita, vincita massima, divieto di gioco ai minori di anni 18, logo ADM.*



TIPOLOGIA: MOBILE
PRODUTTORE: BAKOO
MODELLO: STREET

Larghezza: 50 cm
Profondità: 48 cm
Altezza: 190 cm
Peso: 92 Kg



*N.B. I materiali, le finiture e le dimensioni del mobile possono subire leggere modifiche in fase produttiva
* Nelle serigrafie/grafiche del mobile (anche se personalizzate) verranno riportate le informazioni minime stabilite dalla normativa vigente: costo partita, vincita massima, divieto di gioco ai minori di anni 18, logo ADM.*



PRODUTTORE:

BERNARDI EUGENIO

THE MASK LCD



ALTEZZA 175 CM
LARGHEZZA 45 CM
PROFONDITA' 42 CM
PESO 67 KG

*N.B. I materiali, le finiture e le dimensioni del mobile possono subire leggere modifiche in fase produttiva
* Nelle serigrafie/grafiche del mobile (anche se personalizzate) verranno riportate le informazioni minime stabilite dalla normativa vigente: costo partita, vincita massima, divieto di gioco ai minori di anni 18, logo ADM.*



NET SRL

Sede Legale: Via Yitzhak Rabin, 3 – 26817 SAN MARTINO IN STRADA (LO)

CF 01424820197 – PI GRUPPO 12027280960

Numero REA LO-1465890 - Iscrizione Albo ADM IS5900036850R

**PRODUTTORE
BERNARDI EUGENIO**

Cabinet alternativo
B.T. M1



NOTE:

Il colore del mobile e le finiture superficiali sono puramente indicative e potrebbero subire modifiche nelle produzioni future.

DIMENSIONI: ALTEZZA CM 185 - LARGHEZZA CM 51 - PROFONDITA' CM 45

*N.B. I materiali, le finiture e le dimensioni del mobile possono subire leggere modifiche in fase produttiva
* Nelle serigrafie/grafiche del mobile (anche se personalizzate) verranno riportate le informazioni minime stabilite dalla normativa vigente: costo partita, vincita massima, divieto di gioco ai minori di anni 18, logo ADM.*



**PRODUTTORE
BERNARDI EUGENIO**

**Cabinet alternativo
B.T. Line**

**I seguenti elementi
appartenenti al mobile
possono variare nell'estetica:
CUPOLA
INSERT COIN
RACC. MONETA
FIANCATE
POGGIAPIEDI**

	Il mobile può essere equipaggiato da una <u>torretta luminosa</u> con serigrafie personalizzate per il cliente. Le foto qui a fianco sono puramente indicative la forma della torretta varia a seconda della richiesta del cliente.
	La <u>cucola</u> può essere esagonale.
	Il numero delle <u>serature</u> è puramente indicativo si potrebbe subire modifiche nelle produzioni anche solo nella posizione.
	L' <u>alimentazione</u> come si evince dalla foto si trova alligata all'interno del corpo centrale.
	Il mobile può essere equipaggiato con <u>schermo contatore meccanico</u> .
	Il mobile può essere equipaggiato con <u>schermo contatore elettronico</u> .
	Il numero dei <u>pulsanti</u> è puramente indicativo e potrebbe variare nelle produzioni da 7 a 8 come predisposizione.
	<u>Blocco sicurezza sportello</u> corpo centrale opzionale.
	<u>Blocco sicurezza sportello</u> cassa monete base mobile opzionale.

DIMENSIONI: ALTEZZA CM 180 - LARGHEZZA CM 45 - PROFONDITA' CM 46

*N.B. I materiali, le finiture e le dimensioni del mobile possono subire leggere modifiche in fase produttiva
* Nelle serigrafie/grafiche del mobile (anche se personalizzate) verranno riportate le informazioni minime stabilite dalla normativa vigente: costo partita, vincita massima, divieto di gioco ai minori di anni 18, logo ADM.*



TIPOLOGIA:	MOBILE
PRODUTTORE:	Cristaltec S.p.A.
MODELLO:	ROXI
SPECIFICHE:	
Larghezza:	47 cm
Profondità:	43 cm
Altezza:	180 cm
Peso:	75 Kg

TESTATINA SENZA LUCI CROMATA (Opzionale)	
TESTATINA SENZA LUCI VERNICIATA (Opzionale)	
ROXI CON CROMATURE	



*N.B. I materiali, le finiture e le dimensioni del mobile possono subire leggere modifiche in fase produttiva
* Nelle serigrafie/grafiche del mobile (anche se personalizzate) verranno riportate le informazioni minime stabilite dalla normativa vigente: costo partita, vincita massima, divieto di gioco ai minori di anni 18, logo ADM.*



Foto del contenitore esterno per Mobile ROXI



Foto del contenitore di protezione opzionale per i mobili CRISTALTEC da utilizzare in alternativa al box di serie della scheda gioco.

l'involucro plastico può essere realizzato sia trasparente sia in diverse colorazioni

Es:

Il tamper switch posto su di esso serve ad evitare l'accesso ai connettori Jamma e seriale



TIPOLOGIA:	MOBILE
PRODUTTORE:	Cristaltec S.p.A.
MODELLO:	PRESTIGE
SPECIFICHE:	
Larghezza:	50 cm
Profondità:	47 cm
Altezza:	193 cm
Peso:	85 Kg
CUSTOM E PERSONALIZZAZIONI	
<i>I Cabinet possono avere testatine in acciaio, fiancate laterali, e sportelli inferiori con LOGHI personalizzati e luci di diverso colore.</i>	
<i>Tali elementi non influiscono in alcun modo con il funzionamento della macchina.</i>	

CUPOLINO LUMINOSO(Opcionale)	
------------------------------	---

PRESTIGE CON ALIMENTATORE ACCESSIBILE SOLO DALL'INTERNO



N.B. I materiali, le finiture e le dimensioni del mobile possono subire leggere modifiche in fase produttiva
** Nelle serigrafie/grafiche del mobile (anche se personalizzate) verranno riportate le informazioni minime stabilite dalla normativa vigente: costo partita, vincita massima, divieto di gioco ai minori di anni 18, logo ADM.*



ULTERIORI OPZIONI SU CABINET PRESTIGE

PLANCIA COMANDI e TESTATA DEL CABINET: Il Cabinet PRESTIGE può avere luci e LOGHI personalizzati con Plancia Comandi e Testatina, realizzati anche in materiale plastico di diverso colore: ROSSO, VERDE, ARANCIO, NERO, BLUE, CELESTE, VIOLA, GIALLO.



BARRA DI SICUREZZA: Il Cabinet PRESTIGE può montare una barra cromata (con LOGO anche personalizzato) al fine di garantire una blindatura dello sportello del basamento.



VASCHETTA RACCOLTA MONETE: Il Cabinet PRESTIGE può avere una vaschetta raccolta monete come quella rappresentata in figura.



PROFILILATERALI CABINET :

PROFILO SINISTRO: Il cabinet PRESTIGE può avere un'asola esterna per lo sgancio della plancia comandi (protetta da serratura di sbloccaggio).

PROFILO DESTRO: Il cabinet PRESTIGE può avere al posto del pomello cromato di apertura (sportello) un'asola sostitutiva; Un catenaccio che rafforza la blindatura; Una ulteriore serratura dedicata allo sbloccaggio della plancia comandi.





OPZIONE ALIMENTATORE SU CABINET PRESTIGE

PRESTIGE CON ALIMENTATORE ACCESSIBILE SOLO DALL'ESTERNO





TIPOLOGIA:	MOBILE
PRODUTTORE:	Cristaltec S.p.A.
MODELLO:	GLAMOUR
SPECIFICHE:	
Larghezza:	50 cm
Profondità:	47 cm
Altezza:	193 cm
Peso:	79,9 Kg
CUSTOM E PERSONALIZZAZIONI	
Il Cabinet GLAMOUR può avere luci e LOGHI personalizzati con sportello anteriore, testatina, piastra pulsanti, vaschetta raccolta monete realizzati anche in materiale plastico di diverso colore:	
<ul style="list-style-type: none"> • ROSSO • VERDE • ARANCIO • NERO • BLUE • CELESTE • VIOLA • GIALLO 	
Esse non modificano in alcun modo le parti elettriche ed elettroniche della macchina stessa	

CLIPPOLO LUMINOSO (Opzionale)	Variante Glamour custom Better Slot
	
<p>La testatina superiore può essere realizzata anche in metallo e con logo personalizzato</p> 	
<p>Il sottoplastra può essere realizzato nelle seguenti versioni con diverse personalizzazioni</p> 	
<p>Lo sportello inferiore può essere privo di loghi oppure avere i loghi personalizzati</p> 	



N.B. I materiali, le finiture e le dimensioni del mobile possono subire leggere modifiche in fase produttiva
** Nelle serigrafie/grafiche del mobile (anche se personalizzate) verranno riportate le informazioni minime stabilite dalla normativa vigente: costo partita, vincita massima, divieto di gioco ai minori di anni 18, logo ADM.*



OPZIONE ALIMENTATORE SU CABINET GLAMOUR

GLAMOUR CON ALIMENTATORE ACCESSIBILE SOLO DALL'ESTERNO





Sede Legale: Via Yitzhak Rabin, 3 – 26817 SAN MARTINO IN STRADA (LO)
CF 01424820197 – PI GRUPPO 12027280960
Numero REA LO-1465890 - Iscrizione Albo ADM IS5900036850R

TIPOLOGIA:	MOBILE
PRODUTTORE:	Cristaltec S.p.A.
MODELLO:	Casino TFT WB4
SPECIFICHE:	
Larghezza:	53 cm
Profondità:	55 cm
Altezza:	191,5 cm
Peso (senza basi)	112 Kg



PULSANTIERA ALTERNATIVA



*N.B. I materiali, le finiture e le dimensioni del mobile possono subire leggere modifiche in fase produttiva
* Nelle serigrafie/grafiche del mobile (anche se personalizzate) verranno riportate le informazioni minime stabilite dalla normativa vigente: costo partita, vincita massima, divieto di gioco ai minori di anni 18, logo ADM.*



Sede Legale: Via Yitzhak Rabin, 3 – 26817 SAN MARTINO IN STRADA (LO)
CF 01424820197 – PI GRUPPO 12027280960
Numero REA LO-1465890 - Iscrizione Albo ADM IS5900036850R

TIPOLOGIA:	MOBILE
PRODUTTORE:	Cristaltec S.p.A.
MODELLO:	Merkur Motion
SPECIFICHE:	
Larghezza:	58,3 cm
Profondità:	59,8 cm
Altezza:	187,7 cm
Peso (senza basi)	108 Kg



*N.B. I materiali, le finiture e le dimensioni del mobile possono subire leggere modifiche in fase produttiva
* Nelle serigrafie/grafiche del mobile (anche se personalizzate) verranno riportate le informazioni minime stabilite dalla normativa vigente: costo partita, vincita massima, divieto di gioco ai minori di anni 18, logo ADM.*



Sede Legale: Via Yitzhak Rabin, 3 – 26817 SAN MARTINO IN STRADA (LO)

CF 01424820197 – PI GRUPPO 12027280960

Numero REA LO-1465890 - Iscrizione Albo ADM IS5900036850R

TIPOLOGIA:	MOBILE
PRODUTTORE:	Cristaltec S.p.A.
MODELLO:	Merkur Motion Slim
SPECIFICHE:	
Larghezza:	50 cm
Profondità:	54 cm
Altezza:	183 cm
Peso:	79 Kg

Disponibile anche con elemento non sensibile:
ANTISCASSO (possibilità di applicare un lucchetto)



Disponibile anche con elemento non sensibile:
LUCI TOPPER



*N.B. I materiali, le finiture e le dimensioni del mobile possono subire leggere modifiche in fase produttiva
* Nelle serigrafie/grafiche del mobile (anche se personalizzate) verranno riportate le informazioni minime stabilite dalla normativa vigente: costo partita, vincita massima, divieto di gioco ai minori di anni 18, logo ADM.*



NET SRL

Sede Legale: Via Yitzhak Rabin, 3 – 26817 SAN MARTINO IN STRADA (LO)

CF 01424820197 – PI GRUPPO 12027280960

Numero REA LO-1465890 - Iscrizione Albo ADM IS5900036850R

**PRODUTTORE EMPORIO GAMES SRL
APOLLO**



Dimensioni:

Altezza 177 cm
Larghezza 46 cm
Profondità 42 c



*N.B. I materiali, le finiture e le dimensioni del mobile possono subire leggere modifiche in fase produttiva
* Nelle serigrafie/grafiche del mobile (anche se personalizzate) verranno riportate le informazioni minime stabilite dalla normativa vigente: costo partita, vincita massima, divieto di gioco ai minori di anni 18, logo ADM.*



Varianti del mobile modello APOLLO prodotto dalla EMPORIO GAMES S.R.L.
Tali elementi non influiscono in alcun modo con il funzionamento della macchina.



Si specifica che il pulsante n°8 è puramente un fattore estetico.



CIRCUS

ALTEZZA 210 CM LARGHEZZA 50 CM PROFONDITA 50 CM



N.B. I materiali, le finiture e le dimensioni del mobile possono subire leggere modifiche in fase produttiva
** Nelle serigrafie/grafiche del mobile (anche se personalizzate) verranno riportate le informazioni minime stabilite dalla normativa vigente: costo partita, vincita massima, divieto di gioco ai minori di anni 18, logo ADM.*



N°	Tipo	Caratteristiche e descrizione specifica	Foto
1	Banana	<p>Elemento decorativo illuminato a Led colorati, da applicare sopra al mobile da gioco. Disponibile solo per: APOLLO LCD</p> <p>Larghezza: 39 Altezza: 13 Profondità: 4</p>	
2	Orologio	<p>Elemento decorativo illuminato a Led e neon, da applicare sopra al mobile da gioco. Disponibile solo per CIRCUS SLOT e CIRCUS MAXI</p> <p>Larghezza: 48 Altezza: 26 Profondità: 5</p>	



NET SRL

Sede Legale: Via Yitzhak Rabin, 3 – 26817 SAN MARTINO IN STRADA (LO)

CF 01424820197 – PI GRUPPO 12027280960

Numero REA LO-1465890 - Iscrizione Albo ADM IS5900036850R

**PRODUTTORE EMPORIO GAMES SRL
CIRCUS BAND**



DIMENSIONI: ALTEZZA 103 CM LARGHEZZA 74,5 CM PROFONDITA 52,5

*N.B. I materiali, le finiture e le dimensioni del mobile possono subire leggere modifiche in fase produttiva
* Nelle serigrafie/grafiche del mobile (anche se personalizzate) verranno riportate le informazioni minime stabilite dalla normativa vigente: costo partita, vincita massima, divieto di gioco ai minori di anni 18, logo ADM.*



NET SRL

Sede Legale: Via Yitzhak Rabin, 3 – 26817 SAN MARTINO IN STRADA (LO)

CF 01424820197 – PI GRUPPO 12027280960

Numero REA LO-1465890 - Iscrizione Albo ADM IS5900036850R

PRODUTTORE EMPORIO GAMES SRL

CIRCUS MAXI 19"



ALTEZZA CM 190 LARGHEZZA CM 56 PROFONDITA' CM 59

*N.B. I materiali, le finiture e le dimensioni del mobile possono subire leggere modifiche in fase produttiva
* Nelle serigrafie/grafiche del mobile (anche se personalizzate) verranno riportate le informazioni minime stabilite dalla normativa vigente: costo partita, vincita massima, divieto di gioco ai minori di anni 18, logo ADM.*



NET SRL

Sede Legale: Via Yitzhak Rabin, 3 – 26817 SAN MARTINO IN STRADA (LO)

CF 01424820197 – PI GRUPPO 12027280960

Numero REA LO-1465890 - Iscrizione Albo ADM IS5900036850R

**PRODUTTORE EMPORIO GAMES SRL
LUCKY CABINET**



CUPOLA OPZIONALE

ALTEZZA 176 CM LARGHEZZA 49 CM PROFONDITA 41 CM

*N.B. I materiali, le finiture e le dimensioni del mobile possono subire leggere modifiche in fase produttiva
* Nelle serigrafie/grafiche del mobile (anche se personalizzate) verranno riportate le informazioni minime stabilite dalla normativa vigente: costo partita, vincita massima, divieto di gioco ai minori di anni 18, logo ADM.*

PRODUTTORE EMPORIO GAMES SRL



ZEUS

La cupola può avere loghi diversi, pur mantenendo la stessa componentistica, quindi non influiscono sul funzionamento dell'apparecchio

TOTEM OPZIONALE

Le luci e il logo dei totem possono variare senza influire sul funzionamento dell'apparecchio.



VARIANTE PLANCIA



VARIANTE GANCIO SICUREZZA PORTA E SPORTELLINO CASSA



Lo sportello può avere loghi diversi che non influiscono sul funzionamento dell'apparecchio.

DIMENSIONI: ALTEZZA 192 CM LARGHEZZA 46 CM PROFONDITA 43 CM

*N.B. I materiali, le finiture e le dimensioni del mobile possono subire leggere modifiche in fase produttiva
* Nelle serigrafie/grafiche del mobile (anche se personalizzate) verranno riportate le informazioni minime stabilite dalla normativa vigente: costo partita, vincita massima, divieto di gioco ai minori di anni 18, logo ADM.*



NET SRL

Sede Legale: Via Yitzhak Rabin, 3 – 26817 SAN MARTINO IN STRADA (LO)

CF 01424820197 – PI GRUPPO 12027280960

Numero REA LO-1465890 - Iscrizione Albo ADM IS5900036850R

**PRODUTTORE EMPORIO GAMES SRL
SIRA DOUBLE**



Opzione: UFO



Opzione: Catenaccio



Opzione Portina



ALTEZZA 195 CM LARGHEZZA 50 CM PROFONDITA' 53 CM – KG 98,00

*N.B. I materiali, le finiture e le dimensioni del mobile possono subire leggere modifiche in fase produttiva
* Nelle serigrafie/grafiche del mobile (anche se personalizzate) verranno riportate le informazioni minime stabilite dalla normativa vigente: costo partita, vincita massima, divieto di gioco ai minori di anni 18, logo ADM.*



NET SRL

Sede Legale: Via Yitzhak Rabin, 3 – 26817 SAN MARTINO IN STRADA (LO)

CF 01424820197 – PI GRUPPO 12027280960

Numero REA LO-1465890 - Iscrizione Albo ADM IS5900036850R

**PRODUTTORE EMPORIO GAMES SRL
SIRA SLIM**



Opzione: UFO



Opzione: Catenaccio



OPZIONE PORTINA



ALTEZZA 173 CM LARGHEZZA 46 CM PROFONDITA' 52 CM – KG 78,00

*N.B. I materiali, le finiture e le dimensioni del mobile possono subire leggere modifiche in fase produttiva
* Nelle serigrafie/grafiche del mobile (anche se personalizzate) verranno riportate le informazioni minime stabilite dalla normativa vigente: costo partita, vincita massima, divieto di gioco ai minori di anni 18, logo ADM.*



Sede Legale: Via Yitzhak Rabin, 3 – 26817 SAN MARTINO IN STRADA (LO)

CF 01424820197 – PI GRUPPO 12027280960

Numero REA LO-1465890 - Iscrizione Albo ADM IS5900036850R



PRODUTTORE: EUROBED

MOBILE: Texas tipo 3

h 177,5

p 42

i 48,5

Peso 95 kg

*N.B. I materiali, le finiture e le dimensioni del mobile possono subire leggere modifiche in fase produttiva
* Nelle serigrafie/grafiche del mobile (anche se personalizzate) verranno riportate le informazioni minime stabilite dalla normativa vigente: costo partita, vincita massima, divieto di gioco ai minori di anni 18, logo ADM.*



*Produttore: Eurobed srl
Mobile: New Jersey 2*

*H. 184
P. 47
L. 46
Peso: 75 kg*



*N.B. I materiali, le finiture e le dimensioni del mobile possono subire leggere modifiche in fase produttiva
* Nelle serigrafie/grafiche del mobile (anche se personalizzate) verranno riportate le informazioni minime stabilite dalla normativa vigente: costo partita, vincita massima, divieto di gioco ai minori di anni 18, logo ADM.*



NET SRL

Sede Legale: Via Yitzhak Rabin, 3 – 26817 SAN MARTINO IN STRADA (LO)

CF 01424820197 – PI GRUPPO 12027280960

Numero REA LO-1465890 - Iscrizione Albo ADM IS5900036850R

Produttore: Eurobed srl
Mobile: Missouri

H. 178
P. 45
L. 40
PESO 70KG



*N.B. I materiali, le finiture e le dimensioni del mobile possono subire leggere modifiche in fase produttiva
* Nelle serigrafie/grafiche del mobile (anche se personalizzate) verranno riportate le informazioni minime stabilite dalla normativa vigente: costo partita, vincita massima, divieto di gioco ai minori di anni 18, logo ADM.*



NET SRL

Sede Legale: Via Yitzhak Rabin, 3 – 26817 SAN MARTINO IN STRADA (LO)

CF 01424820197 – PI GRUPPO 12027280960

Numero REA LO-1465890 - Iscrizione Albo ADM IS5900036850R



**PRODUTTORE: EUROBED
MOBILE: CALIFORNIA**

Larg. 470 mm

Prof. 385 mm

Alt. 1775 mm

*N.B. I materiali, le finiture e le dimensioni del mobile possono subire leggere modifiche in fase produttiva
* Nelle serigrafie/grafiche del mobile (anche se personalizzate) verranno riportate le informazioni minime stabilite dalla normativa vigente: costo partita, vincita massima, divieto di gioco ai minori di anni 18, logo ADM.*



NET SRL

Sede Legale: Via Yitzhak Rabin, 3 – 26817 SAN MARTINO IN STRADA (LO)

CF 01424820197 – PI GRUPPO 12027280960

Numero REA LO-1465890 - Iscrizione Albo ADM IS5900036850R

Mobile: VEGAS

Produttore: Eurobed srl

Largh. 47 cm

Alt. 178,5 cm

Prof. 43,5 cm

Peso: 65 Kg



*N.B. I materiali, le finiture e le dimensioni del mobile possono subire leggere modifiche in fase produttiva
* Nelle serigrafie/grafiche del mobile (anche se personalizzate) verranno riportate le informazioni minime stabilite dalla normativa vigente: costo partita, vincita massima, divieto di gioco ai minori di anni 18, logo ADM.*



Produttore: GAME SOLUTION SRL **STEALTH ONE**
Mobile: STEALTH ONE



Altezza: 177 cm, Larghezza: 47,3 cm, Profondità: 45 Cm, Peso: circa 100 Kg

PERSONALIZZAZIONI

I Cabinet possono avere testatine in acciaio, fiancate laterali e sportelli inferiori con LOGHI personalizzati e luci di diverso colore. Tali elementi non influiscono in alcun modo con il funzionamento della macchina.
CUPOLINO LUMINOSO (Opzionale)

N.B. I materiali, le finiture e le dimensioni del mobile possono subire leggere modifiche in fase produttiva
** Nelle serigrafie/grafiche del mobile (anche se personalizzate) verranno riportate le informazioni minime stabilite dalla normativa vigente: costo partita, vincita massima, divieto di gioco ai minori di anni 18, logo ADM.*



NET SRL

Sede Legale: Via Yitzhak Rabin, 3 – 26817 SAN MARTINO IN STRADA (LO)

CF 01424820197 – PI GRUPPO 12027280960

Numero REA LO-1465890 - Iscrizione Albo ADM IS5900036850R

CUPOLINI LUMINOSI (OPZIONALI)





MODELLO:	CASINO'
PRODUTTORE:	GIEFFE S.p.A.
SPECIFICHE:	
Larghezza:	50 cm
Profondità:	52 cm
Altezza:	196 cm

CUPOLINO LUMINOSO (Opzionale)	
TESTATINA CROMATA (Opzionale)	
TESTATINA CON LUCI CROMATA (Opzionale)	
TESTATINA (Opzionale)	
PORTA CROMATA (Opzionale)	
PORTA VERNICIATA (Opzionale)	



ULTERIORI OPZIONI SU CABINET CASINO'

CABINET e TESTATA: Il Cabinet CASINO' può avere luci e LOGHI personalizzati di diverso colore.

*N.B. I materiali, le finiture e le dimensioni del mobile possono subire leggere modifiche in fase produttiva
* Nelle serigrafie/grafiche del mobile (anche se personalizzate) verranno riportate le informazioni minime stabilite dalla normativa vigente: costo partita, vincita massima, divieto di gioco ai minori di anni 18, logo ADM.*



PRODUTTORE: GIEFFE SRL

MOBILE CHAMELEON

Larghezza	cm 40,00
Profondità	cm 41,00
Altezza	cm 182,00



*N.B. I materiali, le finiture e le dimensioni del mobile possono subire leggere modifiche in fase produttiva
* Nelle serigrafie/grafiche del mobile (anche se personalizzate) verranno riportate le informazioni minime stabilite dalla normativa vigente: costo partita, vincita massima, divieto di gioco ai minori di anni 18, logo ADM.*



Sede Legale: Via Yitzhak Rabin, 3 – 26817 SAN MARTINO IN STRADA (LO)
CF 01424820197 – PI GRUPPO 12027280960
Numero REA LO-1465890 - Iscrizione Albo ADM IS5900036850R

MODELLO:	Matador
PRODUTTORE:	GIEFFE S.r.l.
SPECIFICHE:	
Larghezza:	54 cm
Profondità:	57 cm
Altezza:	194 cm



*N.B. I materiali, le finiture e le dimensioni del mobile possono subire leggere modifiche in fase produttiva
* Nelle serigrafie/grafiche del mobile (anche se personalizzate) verranno riportate le informazioni minime stabilite dalla normativa vigente: costo partita, vincita massima, divieto di gioco ai minori di anni 18, logo ADM.*



NET SRL

Sede Legale: Via Yitzhak Rabin, 3 – 26817 SAN MARTINO IN STRADA (LO)

CF 01424820197 – PI GRUPPO 12027280960

Numero REA LO-1465890 - Iscrizione Albo ADM IS5900036850R

PRODUTTORE: GMP ELECTRONICS SRL

SHARK

ALTEZZA	CM 190
LARGHEZZA	CM 50
PROFONDITA'	CM 47



*N.B. I materiali, le finiture e le dimensioni del mobile possono subire leggere modifiche in fase produttiva
* Nelle serigrafie/grafiche del mobile (anche se personalizzate) verranno riportate le informazioni minime stabilite dalla normativa vigente: costo partita, vincita massima, divieto di gioco ai minori di anni 18, logo ADM.*



NET SRL

Sede Legale: Via Yitzhak Rabin, 3 – 26817 SAN MARTINO IN STRADA (LO)

CF 01424820197 – PI GRUPPO 12027280960

Numero REA LO-1465890 - Iscrizione Albo ADM IS5900036850R



Alt. 1820mm
larg. 490mm
prof. 500mm

PRODUTTORE: GMP ELECTRONICS
MOBILE: JAKE

*N.B. I materiali, le finiture e le dimensioni del mobile possono subire leggere modifiche in fase produttiva
* Nelle serigrafie/grafiche del mobile (anche se personalizzate) verranno riportate le informazioni minime stabilite dalla normativa vigente: costo partita, vincita massima, divieto di gioco ai minori di anni 18, logo ADM.*



SKY PREMIUM di HIGHLIGHT OF THE GAMES



Nome Mobile SKY PREMIUM	
Larghezza:	cm 48
Profondità:	cm 43
Altezza:	cm 185
Peso:	kg 70
Alimentazione: AC 250V, 50Hz	



Il Mobile può essere fornito in versione COLORATO DI NERO o CROMATO.

*N.B. I materiali, le finiture e le dimensioni del mobile possono subire leggere modifiche in fase produttiva
* Nelle serigrafie/grafiche del mobile (anche se personalizzate) verranno riportate le informazioni minime stabilite dalla normativa vigente: costo partita, vincita massima, divieto di gioco ai minori di anni 18, logo ADM.*



SKY SLOT di HIGHLIGHT OF THE GAMES



Nome Mobile SKY SLOT	
Larghezza:	cm 50
Profondità:	cm 55
Altezza:	cm 187
Peso:	kg 85
Alimentazione: AC 250V, 50Hz	



N.B. I materiali, le finiture e le dimensioni del mobile possono subire leggere modifiche in fase produttiva
** Nelle serigrafie/grafiche del mobile (anche se personalizzate) verranno riportate le informazioni minime stabilite dalla normativa vigente: costo partita, vincita massima, divieto di gioco ai minori di anni 18, logo ADM.*



NET SRL

Sede Legale: Via Yitzhak Rabin, 3 – 26817 SAN MARTINO IN STRADA (LO)

CF 01424820197 – PI GRUPPO 12027280960

Numero REA LO-1465890 - Iscrizione Albo ADM IS5900036850R

SKY SLOT TWIN di HIGHLIGHT OF THE GAMES



Il mobile può essere fornito sia in versione NERA che in versione CROMATA.

*N.B. I materiali, le finiture e le dimensioni del mobile possono subire leggere modifiche in fase produttiva
* Nelle serigrafie/grafiche del mobile (anche se personalizzate) verranno riportate le informazioni minime stabilite dalla normativa vigente: costo partita, vincita massima, divieto di gioco ai minori di anni 18, logo ADM.*



NET SRL

Sede Legale: Via Yitzhak Rabin, 3 – 26817 SAN MARTINO IN STRADA (LO)

CF 01424820197 – PI GRUPPO 12027280960

Numero REA LO-1465890 - Iscrizione Albo ADM IS5900036850R



MAEL 501 – ITALGIOCHI 2001 S.R.L.

Dimensioni del mobile: Larghezza = 47 cm Altezza = 180 cm Profondità = 47 cm Peso = 80 kg
Disponibile nelle combinazioni di colore blu-giallo, blu-bordeaux, blu- grigio-rosso, blu-rosso-giallo,
blu-arancione-verde acido. Materiale di costruzione ferro e resina

*N.B. I materiali, le finiture e le dimensioni del mobile possono subire leggere modifiche in fase produttiva
* Nelle serigrafie/grafiche del mobile (anche se personalizzate) verranno riportate le informazioni minime stabilite dalla normativa vigente: costo partita, vincita massima, divieto di gioco ai minori di anni 18, logo ADM.*



NET SRL

Sede Legale: Via Yitzhak Rabin, 3 – 26817 SAN MARTINO IN STRADA (LO)

CF 01424820197 – PI GRUPPO 12027280960

Numero REA LO-1465890 - Iscrizione Albo ADM IS5900036850R



TWISTER – ITALGIOCHI 2001 S.R.L.

Dimensioni del mobile: Larghezza = 50 cm Altezza = 184 cm Profondità = 42 cm Peso = 80 kg

Disponibile nella versione cromata o nera

*N.B. I materiali, le finiture e le dimensioni del mobile possono subire leggere modifiche in fase produttiva
* Nelle serigrafie/grafiche del mobile (anche se personalizzate) verranno riportate le informazioni minime stabilite dalla normativa vigente: costo partita, vincita massima, divieto di gioco ai minori di anni 18, logo ADM.*



NET SRL

Sede Legale: Via Yitzhak Rabin, 3 – 26817 SAN MARTINO IN STRADA (LO)

CF 01424820197 – PI GRUPPO 12027280960

Numero REA LO-1465890 - Iscrizione Albo ADM IS5900036850R



VORTEX – ITALGIOCHI 2001 S.R.L.

Dimensioni del mobile: Larghezza = 50 cm Altezza = 193 cm Profondità = 52 cm Peso = 95 kg

Disponibile nella versione cromata con inserti neri

N.B. I materiali, le finiture e le dimensioni del mobile possono subire leggere modifiche in fase produttiva
** Nelle serigrafie/grafiche del mobile (anche se personalizzate) verranno riportate le informazioni minime stabilite dalla normativa vigente: costo partita, vincita massima, divieto di gioco ai minori di anni 18, logo ADM.*



PRODUTTORE LBN Electronic Games Srl
MOBILE KING SING

DIMENSIONI:

LARGHEZZA	CM	50
ALTEZZA	CM	200
PROFONDITA	CM	45
PESO	KG	80



*N.B. I materiali, le finiture e le dimensioni del mobile possono subire leggere modifiche in fase produttiva
* Nelle serigrafie/grafiche del mobile (anche se personalizzate) verranno riportate le informazioni minime stabilite dalla normativa vigente: costo partita, vincita massima, divieto di gioco ai minori di anni 18, logo ADM.*



NET SRL

Sede Legale: Via Yitzhak Rabin, 3 – 26817 SAN MARTINO IN STRADA (LO)
CF 01424820197 – PI GRUPPO 12027280960
Numero REA LO-1465890 - Iscrizione Albo ADM IS5900036850R

PRODUTTORE: LBN ELECTRONIC GAMES
MOBILE: JOLLY

larg 460mm
prof 480mm
alt 1780mm



*N.B. I materiali, le finiture e le dimensioni del mobile possono subire leggere modifiche in fase produttiva
* Nelle serigrafie/grafiche del mobile (anche se personalizzate) verranno riportate le informazioni minime stabilite dalla normativa vigente: costo partita, vincita massima, divieto di gioco ai minori di anni 18, logo ADM.*



**Produttore:
MAG ELETTRONICA SRL**

LEONARDO



Dimensioni cabinet

ALTEZZA	mm	1800
LARGHEZZA	mm	500
PROFONDITA'	mm	500
PESO	kg	80

*N.B. I materiali, le finiture e le dimensioni del mobile possono subire leggere modifiche in fase produttiva
* Nelle serigrafie/grafiche del mobile (anche se personalizzate) verranno riportate le informazioni minime stabilite dalla normativa vigente: costo partita, vincita massima, divieto di gioco ai minori di anni 18, logo ADM.*

PRODUTTORE MARIM



Marim Cheap



Particolare alternativo

*La serie pulsanti può essere di:
colore, dimensione, posizione e
quantità diversa da quelli
riportati in fotografia.*

Larghezza: 457 mm - Profondità: 420+75 mm (Maniglia) - Altezza: 1765 mm

*N.B. I materiali, le finiture e le dimensioni del mobile possono subire leggere modifiche in fase produttiva
* Nelle serigrafie/grafiche del mobile (anche se personalizzate) verranno riportate le informazioni minime stabilite dalla normativa vigente: costo partita, vincita massima, divieto di gioco ai minori di anni 18, logo ADM.*

PRODUTTORE MARIM



Marim N/C

Particolare alternativo



Larghezza: 470 mm - Profondità: 420 mm - Altezza: 1780 mm

*N.B. I materiali, le finiture e le dimensioni del mobile possono subire leggere modifiche in fase produttiva
* Nelle serigrafie/grafiche del mobile (anche se personalizzate) verranno riportate le informazioni minime stabilite dalla normativa vigente: costo partita, vincita massima, divieto di gioco ai minori di anni 18, logo ADM.*

PRODUTTORE MARIM



NET SRL

Sede Legale: Via Yitzhak Rabin, 3 – 26817 SAN MARTINO IN STRADA (LO)
CF 01424820197 – PI GRUPPO 12027280960
Numero REA LO-1465890 - Iscrizione Albo ADM IS5900036850R

Marim Line



*N.B. I materiali, le finiture e le dimensioni del mobile possono subire leggere modifiche in fase produttiva
* Nelle serigrafie/grafiche del mobile (anche se personalizzate) verranno riportate le informazioni minime stabilite dalla normativa vigente: costo partita, vincita massima, divieto di gioco ai minori di anni 18, logo ADM.*

PRODUTTORE MARIM



Marim Dual



Particolare a

*N.B. I materiali, le finiture e le dimensioni del mobile possono subire leggere modifiche in fase produttiva
* Nelle serigrafie/grafiche del mobile (anche se personalizzate) verranno riportate le informazioni minime stabilite dalla normativa vigente: costo partita, vincita massima, divieto di gioco ai minori di anni 18, logo ADM.*



NET SRL

Sede Legale: Via Yitzhak Rabin, 3 – 26817 SAN MARTINO IN STRADA (LO)

CF 01424820197 – PI GRUPPO 12027280960

Numero REA LO-1465890 - Iscrizione Albo ADM IS5900036850R

PRODUTTORE MARIM

Marim Plus



*La serie pulsanti può essere di:
colore, dimensione, posizione e
quantità diversa da quelli
riportati in fotografia.*

Larghezza: 500 mm - Profondità: 500 mm - Altezza: 1870 mm

*N.B. I materiali, le finiture e le dimensioni del mobile possono subire leggere modifiche in fase produttiva
* Nelle serigrafie/grafiche del mobile (anche se personalizzate) verranno riportate le informazioni minime stabilite dalla normativa vigente: costo partita, vincita massima, divieto di gioco ai minori di anni 18, logo ADM.*



Ulteriori chiarimenti sono disponibili all'appendice A "Nota di elementi non sensibili".

La serie pulsanti può essere di colore, dimensione, posizione e quantità diversa da quella riportata in fotografia.

PARTICOLARI ALTERNATIVI



Larg. 500 mm
Prof. 480 mm
Alt: 1870 mm

PRODUTTORE: MARIM

MOBILE: MARIM CASINO' 19



*N.B. I materiali, le finiture e le dimensioni del mobile possono subire leggere modifiche in fase produttiva
* Nelle serigrafie/grafiche del mobile (anche se personalizzate) verranno riportate le informazioni minime stabilite dalla normativa vigente: costo partita, vincita massima, divieto di gioco ai minori di anni 18, logo ADM.*



Mobile:

EASY

LARGHEZZA: cm. 52,00

ALTEZZA: cm. 196,00

PROFONDITA': cm. 50,00

PESO: kg. 98,00

Disponibile anche con:

- plexy retroilluminato con logo del cliente
- grafiche personalizzabili *
- colori led personalizzabili

Produttore:
Maxima S.p.A.



*N.B. I materiali, le finiture e le dimensioni del mobile possono subire leggere modifiche in fase produttiva
* Nelle serigrafie/grafiche del mobile (anche se personalizzate) verranno riportate le informazioni minime stabilite dalla normativa vigente: costo partita, vincita massima, divieto di gioco ai minori di anni 18, logo ADM.*



ELEMENTI OPZIONALI su mobile EASY:

ANTISCASSO EASY:

- possibilità di applicare sistema di antiscasso con relativo lucchetto



TOPPER SUPERIORE:

- presenza di un topper superiore

mis. largh. cm. 47,30
prof. cm. 7,80
alt. cm. 29,40





Mobile:
TOWER SCREEN

LARGHEZZA: cm. 54,00
ALTEZZA: cm. 183,50
PROFONDITA': cm. 58,00
PESO: Kg. 110,00

Disponibile anche:

- in variante di colore blu, rosso, nero
- grafiche personalizzabili *



Produttore:
Maxima S.p.A.

N.B. I materiali, le finiture e le dimensioni del mobile possono subire leggere modifiche in fase produttiva
** Nelle serigrafie/grafiche del mobile (anche se personalizzate) verranno riportate le informazioni minime stabilite dalla normativa vigente: costo partita, vincita massima, divieto di gioco ai minori di anni 18, logo ADM.*



CHIAVI ELETTRICHE DX/SX:

- su lato sinistro o destro del frontale;
- da una a tre chiavi, in conformità al cablaggio della scheda gioco



STAFFA INCLINATA:

- possibilità di montaggio monitor su staffa inclinata con grafica universale o contestualizzata al gioco nella plafoniera sopra al monitor



INTRODUTTORE TIPO "coin":

- introduttore moneta opzionale



TARGHETTA / FINESTRA CHIUSA:

- presenza della targhetta identificativa del mobile o fessura c/finestra chiusa





Mobile:

NEW TOWER

LARGHEZZA: cm. 56,00

ALTEZZA: cm. 192,00

PROFONDITA': cm. 62,00

PESO: Kg. 120,00

Disponibile anche con:

- varianti di colore rosso, blu

- grafiche personalizzabili *



Produttore:
Maxima S.p.A.

*N.B. I materiali, le finiture e le dimensioni del mobile possono subire leggere modifiche in fase produttiva
* Nelle serigrafie/grafiche del mobile (anche se personalizzate) verranno riportate le informazioni minime stabilite dalla normativa vigente: costo partita, vincita massima, divieto di gioco ai minori di anni 18, logo ADM.*



ELEMENTI OPZIONALI su mobile NEW TOWER:

- LAYOUT PULSANTIERA OPZIONALE:



- CHIAVE ELETTRICA:

- su lato sinistro o destro del frontale;
- da una a tre chiavi, in conformità al cablaggio della scheda gioco



TOPPER SUPERIORE:

- presenza di un topper superiore
- | | |
|-------------|-----------|
| mis. largh. | cm. 47,30 |
| prof. | cm. 7,80 |
| alt. | cm. 29,40 |



ANTISCASSO NEW TOWER:

- possibilità di applicare sistema di antiscasso con relativo lucchetto





MOBILE ALTERNATIVO

Cupolino luminoso (alternativo)

TIPOLOGIA:	MOBILE
PRODUTTORE:	NET Srl
MODELLO:	NET V1
SPECIFICHE:	
Larghezza:	cm 56,50
Profondità:	cm 48,00
Altezza:	cm 182,50
Altezza con cupolino:	cm 200,00
Peso:	kg 145,00
CUSTOM E PERSONALIZZAZIONI	
<i>I Cabinet possono avere testatine in acciaio, fiancate laterali e sportelli inferiori con LOGHI personalizzati e luci di diverso colore.</i>	
<i>Tali elementi non influiscono in alcun modo con il funzionamento della macchina.</i>	



PROFILI MOBILE "NET"
ANCHE CON CAVE LUMINOSE

*N.B. I materiali, le finiture e le dimensioni del mobile possono subire leggere modifiche in fase produttiva
* Nelle serigrafie/grafiche del mobile (anche se personalizzate) verranno riportate le informazioni minime stabilite dalla normativa vigente: costo partita, vincita massima, divieto di gioco ai minori di anni 18, logo ADM.*



ARTIS

NOVOMATIC ITALIA SPA

Misure Altezza cm_183 Larghezza cm 50 Profondità cm 43 Peso kg 120	
Elementi opzionali variabili (Trattasi di variazioni di carattere puramente estetico, che non alterano in alcun modo il corretto funzionamento dell'apparecchio)	
Ufotower, opzionale	
Il logo della rialzina può subire variazioni estetiche (personalizzazioni su richiesta cliente)	
Le serigrafie possono subire variazioni estetiche (inserimento loghi personalizzati su richiesta cliente)	
Il piedistallo può subire variazioni estetiche, sia nella forma della carpenteria, che nei loghi che possono essere personalizzati su richiesta cliente.	
Lo sportello può subire variazioni estetiche	



N.B. I materiali, le finiture e le dimensioni del mobile possono subire leggere modifiche in fase produttiva
* Nelle serigrafie/grafiche del mobile (anche se personalizzate) verranno riportate le informazioni minime stabilite dalla normativa vigente: costo partita, vincita massima, divieto di gioco ai minori di anni 18, logo ADM.



OTIS

NOVOMATIC ITALIA SPA

Misure

Altezza cm 172
Larghezza cm 47
Profondità cm 42
Peso kg 85

Elementi opzionali variabili

(Trattasi di variazioni di carattere puramente estetico, che non alterano in alcun modo il corretto funzionamento dell'apparecchio.)

Plancia 6 pulsanti



Il logo del piedistallo può subire variazioni estetiche (personalizzazioni su richiesta cliente)



La posizione delle serrature può variare a seconda dell'utilizzo

Le serigrafie di plancia e rialzina possono subire variazioni estetiche (inserimento loghi personalizzati su richiesta cliente)



*N.B. I materiali, le finiture e le dimensioni del mobile possono subire leggere modifiche in fase produttiva
* Nelle serigrafie/grafiche del mobile (anche se personalizzate) verranno riportate le informazioni minime stabilite dalla normativa vigente: costo partita, vincita massima, divieto di gioco ai minori di anni 18, logo ADM.*



VENUS

NOVOMATIC ITALIA SPA

Misure

Altezza cm 178

Larghezza cm 46

Profondità cm 43

Peso kg 90

Elementi opzionali variabili

(Trattasi di variazioni di carattere puramente estetico, che non alterano in alcun modo il corretto funzionamento dell'apparecchio)

Ufotower opzionale



Il logo e il display sulla rialzina possono subire variazioni estetiche, (personalizzazioni su richiesta cliente)



Il logo del piedistallo può subire variazioni estetiche, (personalizzazioni su richiesta cliente)



La posizione delle serrature può variare a seconda dell'utilizzo

Le serigrafie di plancia e rialzina possono subire variazioni estetiche (inserimento loghi personalizzati su richiesta cliente)



*N.B. I materiali, le finiture e le dimensioni del mobile possono subire leggere modifiche in fase produttiva
* Nelle serigrafie/grafiche del mobile (anche se personalizzate) verranno riportate le informazioni minime stabilite dalla normativa vigente: costo partita, vincita massima, divieto di gioco ai minori di anni 18, logo ADM.*



MODUS

NOVOMATIC ITALIA SPA

Misure Altezza cm 207 Larghezza cm 54 Profondità cm 50 Peso kg 126	
Elementi opzionali variabili (Trattasi di variazioni di carattere puramente estetico, che non alterano in alcun modo il corretto funzionamento dell'apparecchio)	
Rialzina alternativa senza altoparlanti	
Il logo della rialzina può subire variazioni estetiche (personalizzazioni su richiesta cliente)	
Il display programmabile può subire variazioni estetiche (personalizzazioni su richiesta cliente)	
La posizione delle serrature può variare a seconda dell'utilizzo	
Le serigrafie di plancia e rialzina possono subire variazioni estetiche (inserimento loghi personalizzati su richiesta cliente)	
La plancia può essere verniciata nera o cromata e la forma dei pulsanti può variare	
Il piedistallo può subire variazioni estetiche, sia nella forma, che il colore del plaxiglass, che nei loghi, personalizzabili su richiesta cliente	



N.B. I materiali, le finiture e le dimensioni del mobile possono subire leggere modifiche in fase produttiva
** Nelle serigrafie/grafiche del mobile (anche se personalizzate) verranno riportate le informazioni minime stabilite dalla normativa vigente: costo partita, vincita massima, divieto di gioco ai minori di anni 18, logo ADM.*



LOTUS DUAL

NOVOMATIC ITALIA SPA

Misure

Altezza cm 194
Larghezza cm 55
Profondità cm 42
Peso kg 107

Elementi opzionali variabili

(Trattasi di variazioni di carattere puramente estetico, che non alterano in alcun modo il corretto funzionamento dell'apparecchio)

Ufotower opzionale	
Il logo della rialzina e il display programmabile possono subire variazioni estetiche (personalizzazioni su richiesta cliente)	
Le serigrafie possono subire variazioni estetiche (inserimenti loghi personalizzati su richiesta cliente)	
La posizione delle serrature può variare a seconda dell'utilizzo	
La posizione dei pulsanti sulla plancia può variare	
Il logo del piedistallo può subire variazioni estetiche (personalizzazioni su richiesta cliente)	

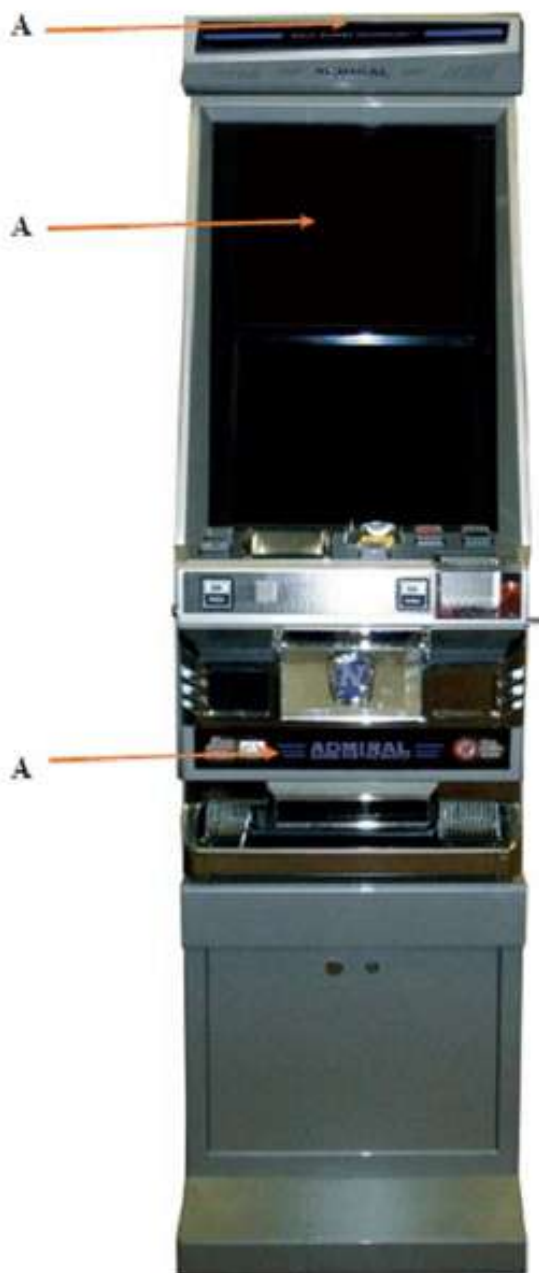


*N.B. I materiali, le finiture e le dimensioni del mobile possono subire leggere modifiche in fase produttiva
* Nelle serigrafie/grafiche del mobile (anche se personalizzate) verranno riportate le informazioni minime stabilite dalla normativa vigente: costo partita, vincita massima, divieto di gioco ai minori di anni 18, logo ADM.*



MOBILE CLASSIC

Costruttore: NOVOMATIC ITALIA S.p.a.



Misure:

Larghezza: 540 mm

Altezza: 1937 mm

Profondità: 420 mm

Peso: max. 140 kg

A Queste parti possono essere personalizzate su richiesta del cliente.

*N.B. I materiali, le finiture e le dimensioni del mobile possono subire leggere modifiche in fase produttiva
* Nelle serigrafie/grafiche del mobile (anche se personalizzate) verranno riportate le informazioni minime stabilite dalla normativa vigente: costo partita, vincita massima, divieto di gioco ai minori di anni 18, logo ADM.*



MOBILE CLASSIC TYPE 624

Costruttore: NOVOMATIC ITALIA S.p.a.



Misure:

Larghezza: 540 mm

Altezza: 1917 mm

Profondità: 420 mm

Peso: max. 140 kg

A Queste parti possono essere personalizzate su richiesta del cliente.

*N.B. I materiali, le finiture e le dimensioni del mobile possono subire leggere modifiche in fase produttiva
* Nelle serigrafie/grafiche del mobile (anche se personalizzate) verranno riportate le informazioni minime stabilite dalla normativa vigente: costo partita, vincita massima, divieto di gioco ai minori di anni 18, logo ADM.*



Mobile Lounge

Apparecchio con cabinet originale produttore: NOVOMATIC ITALIA S.p.a.



Misure:
Larghezza: 480 mm
Altezza: 1667 / 1917 mm con Top
Profondità: 538 mm
Peso: max. 140 kg

A Queste parti possono essere personalizzate su richiesta del cliente.

*N.B. I materiali, le finiture e le dimensioni del mobile possono subire leggere modifiche in fase produttiva
* Nelle serigrafie/grafiche del mobile (anche se personalizzate) verranno riportate le informazioni minime stabilite dalla normativa vigente: costo partita, vincita massima, divieto di gioco ai minori di anni 18, logo ADM.*



NET SRL

Sede Legale: Via Yitzhak Rabin, 3 – 26817 SAN MARTINO IN STRADA (LO)

CF 01424820197 – PI GRUPPO 12027280960

Numero REA LO-1465890 - Iscrizione Albo ADM IS5900036850R

PRODUTTORE POWER GROUP SRL

EARTH 19"



CM 193 X CM 52 X CM 50 PESO KG 95

*N.B. I materiali, le finiture e le dimensioni del mobile possono subire leggere modifiche in fase produttiva
* Nelle serigrafie/grafiche del mobile (anche se personalizzate) verranno riportate le informazioni minime stabilite dalla normativa vigente: costo partita, vincita massima, divieto di gioco ai minori di anni 18, logo ADM.*



PRODUTTORE: ROYAL KID

DOUBLE VLT

ALTEZZA SENZA TOPPER CM 185

ALTEZZA CON TOPPER CM 208

LARGHEZZA CM 50

PROFONDITA' CM 41

LOGHI

PERSONALIZZABILI OPZIONABILI



*N.B. I materiali, le finiture e le dimensioni del mobile possono subire leggere modifiche in fase produttiva
* Nelle serigrafie/grafiche del mobile (anche se personalizzate) verranno riportate le informazioni minime stabilite dalla normativa vigente: costo partita, vincita massima, divieto di gioco ai minori di anni 18, logo ADM.*



NET SRL

Sede Legale: Via Yitzhak Rabin, 3 – 26817 SAN MARTINO IN STRADA (LO)

CF 01424820197 – PI GRUPPO 12027280960

Numero REA LO-1465890 - Iscrizione Albo ADM IS5900036850R

PRODUTTORE SAN MARINO GAMES SRL



**Nome Mobile:
DOUBLE LUCKY 1TFT**

Larghezza: cm 47

Profondità: cm 58

Altezza: cm 185

Peso: kg 93

Alimentazione: AC 190/250 V 50Hz



**KIT BLINDATURA
(OPZIONALE)**



**SCHEDINO DI RETE
(OPZIONALE)**



**SIREN LOCK
(OPZIONALE)**



**CUPOLINI
(OPZIONALE)**

*N.B. I materiali, le finiture e le dimensioni del mobile possono subire leggere modifiche in fase produttiva
* Nelle serigrafie/grafiche del mobile (anche se personalizzate) verranno riportate le informazioni minime stabilite dalla normativa vigente: costo partita, vincita massima, divieto di gioco ai minori di anni 18, logo ADM.*



PRODUTTORE SAN MARINO GAMES SRL



Nome Mobile: LUCKY SLOT

Larghezza: cm 46

Profondità: cm 52

Altezza: cm 180

Peso: kg 89

Alimentazione: AC 190/250 V 50Hz



Opzionali: circuito led
sullo sportello e
nella vaschetta
raccolta monete



KIT BLINDATURA
(OPZIONALE)



SCHEDINO DI RETE
(OPZIONALE)



SIREN LOCK
(OPZIONALE)



CUPOLINI
(OPZIONALE)

*N.B. I materiali, le finiture e le dimensioni del mobile possono subire leggere modifiche in fase produttiva
* Nelle serigrafie/grafiche del mobile (anche se personalizzate) verranno riportate le informazioni minime stabilite dalla normativa vigente: costo partita, vincita massima, divieto di gioco ai minori di anni 18, logo ADM.*



Sede Legale: Via Yitzhak Rabin, 3 – 26817 SAN MARTINO IN STRADA (LO)
CF 01424820197 – PI GRUPPO 12027280960
Numero REA LO-1465890 - Iscrizione Albo ADM IS5900036850R

LUCKY CASH 1TFT (produttore SAN MARINO GAMES) (componente non sensibile)



Potrebbe essere riportata il logo/nome della ditta produttrice e/o acquirente

Nome Mobile: **LUCKY CASH 1 TFT**

Larghezza: cm 55

Profondità: cm 40

Altezza: cm 194

Peso: kg 131,5

Alimentazione: AC 190/250 V 50Hz



SIREN LOCK
(OPZIONALE)



KIT BLINDATURA
(OPZIONALE)



SCHEDINO DI RETE
(OPZIONALE)



BARRA FISSAGGIO
(OPZIONALE)



CUPOLINO
(OPZIONALE)



PLANCIA
(OPZIONALE)

Possibilità di personalizzazione del pannello frontale esempio:



Potrebbe essere riportata il logo/nome della ditta produttrice e/o acquirente

*N.B. I materiali, le finiture e le dimensioni del mobile possono subire leggere modifiche in fase produttiva
* Nelle serigrafie/grafiche del mobile (anche se personalizzate) verranno riportate le informazioni minime stabilite dalla normativa vigente: costo partita, vincita massima, divieto di gioco ai minori di anni 18, logo ADM.*



Ulteriori informazioni per cabinet San Marino Games e Nazionale Elettronica

• Serratura Elettronica con Dispositivo Antifurto "SIREN LOCK" (OPZIONALE)

Il sistema SirenLock è un sistema di allarme con serratura elettronica per la protezione da aperture indesiderate dell'apparecchio di gioco. In alternativa è presente in forma semplificata senza serratura elettronica.

Nell'apparecchio di gioco vengono installati il dispositivo acustico e il ricevitore irda ("IRDA SENSE"). L'apertura è possibile solo attraverso un telecomando irda proprietario; Sono stati adottati diversi meccanismi per la protezione della comunicazione tra il telecomando e il dispositivo montato sull'apparecchio che lo proteggono da eventuali tentativi di "log" e forzatura della comunicazione.

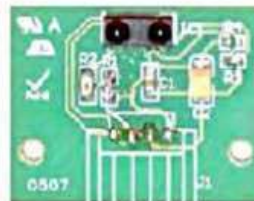
Il dispositivo Siren Lock mantiene il proprio funzionamento anche in assenza di alimentazione grazie a una batteria tampone, nel caso risulti scaricarsi è stata prevista una presa di alimentazione d'emergenza esterna all'apparecchio.

Le principali caratteristiche del "SIREN LOCK" sono:

1. predisposizione per il comando di una elettroserratura.
2. controllo di uno o più switch di porta dell'apparecchio di gioco.
3. Riattivazione automatica del sistema di allarme dopo 10 secondi dalla chiusura dell'apparecchio di gioco.
4. se l'apparecchio non viene chiuso correttamente, l'allarme si riattiva comunque dopo 2 minuti.
5. Se viene rilevata un'apertura non autorizzata (attraverso l'apertura di uno degli sportelli controllati dall'allarme), viene emesso un suono bitonale.



SIREN LOCK



IRDA SENSE

In alternativa può essere montato il solo dispositivo siren lock in forma semplificata. In questa configurazione lo schedino irda sense e la serratura elettronica non vengono montate e l'attivazione/disattivazione dell'allarme avviene esclusivamente tramite apposite chiavette poste all'interno e all'esterno del mobile.



SIREN LOCK IN VERSIONE
SEMPLIFICATA



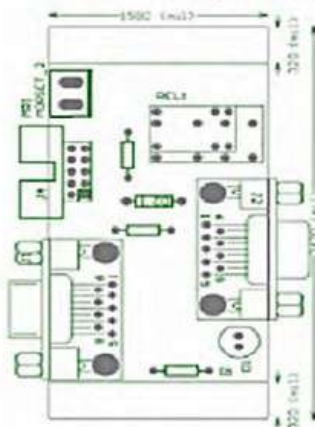
• Schedino di Rete (OPZIONALE)

Lo schedino ha l'unica funzione di rendere disponibile un'ulteriore presa di rete AAMS all'interno dell'apparecchio di gioco. Infatti rende disponibile un presa RS232 conforme alla normativa, alternativa alla presa esterna e fisicamente in "parallelo" ad essa. Questo permette, a chi lo desidera, di collegare l'apparecchio di gioco al PDA fornito dal gestore di rete attraverso una presa interna all'apparecchio stesso aumentando così la sicurezza del collegamento alla rete AAMS.

Schedino deviatore



Schema dei collegamenti dello schedino deviatore:



- J4 (Connessione con RS232 AAMS della scheda gioco):

1-NC	6-NC
2-NC	7-NC
3-TX	8-NC
4-NC	9-GND
5-RX	10-NC

- J1 (presa esterna connettore di rete AAMS):

1-NC	6-NC
2-TX	7-NC
3-RX	8-NC
4-NC	9-NC
5-GND	10-NC

- J2 (Derivazione interna connettore di rete AAMS)

1-NC	6-NC
2-RX	7-NC
3-TX	8-not used
4-NC	9-GND
5-GND	



PRODUTTORE SAN MARINO GAMES SRL



Nome Mobile:

DOUBLE LUCKY 19

1TFT

Larghezza: cm 49,5

Profondità: cm 46

Altezza: cm 108

Peso: kg 54

Alimentazione: AC 190/250 V 50Hz



KIT BLINDATURA
(OPZIONALE)



SCHEDINO DI RETE
(OPZIONALE)



SIREN LOCK
(OPZIONALE)



Tasto
presente nel
lato DX



CUPOLINI
(OPZIONALE)

*N.B. I materiali, le finiture e le dimensioni del mobile possono subire leggere modifiche in fase produttiva
* Nelle serigrafie/grafiche del mobile (anche se personalizzate) verranno riportate le informazioni minime stabilite dalla normativa vigente: costo partita, vincita massima, divieto di gioco ai minori di anni 18, logo ADM.*



GLOBUS (produttore SAN MARINO GAMES)
(componente non sensibile)



Potrebbe essere riportate il logotipo della ditta produttrice e/o acquirente

**Nome Mobile:
GLOBUS**

Larghezza: cm 50

Profondità: cm 39,5

Altezza: cm 191

Peso: kg 80

Alimentazione: AC 196/250 V 50Hz



KIT SINDATURA (OPZIONALE)



SCHEMIO DI RETE (OPZIONALE)



SIREN LOCK (OPZIONALE)



BARRA FISSAZIONE (OPZIONALE)



CUPOLINO (OPZIONALE)

Possibilità di personalizzazione del pannello frontale
esempio:



Potrebbe essere riportate il logotipo della ditta produttrice e/o acquirente



*N.B. I materiali, le finiture e le dimensioni del mobile possono subire leggere modifiche in fase produttiva
* Nelle serigrafie/grafiche del mobile (anche se personalizzate) verranno riportate le informazioni minime stabilite dalla normativa vigente: costo partita, vincita massima, divieto di gioco ai minori di anni 18, logo ADM.*



TIPOLOGIA:	MOBILE
PRODUTTORE:	SISAL GAMING
MODELLO:	MG2
SPECIFICHE:	
Larghezza:	cm 45,00
Profondità:	cm 53,00
Altezza:	cm 61,00
Peso:	kg 40,00
MONTATA SU PIEDISTALLO	
Altezza con piedistallo:	cm 145,00
Peso:	kg 72,00



Il piedistallo è un elemento opzionale

*N.B. I materiali, le finiture e le dimensioni del mobile possono subire leggere modifiche in fase produttiva
* Nelle serigrafie/grafiche del mobile (anche se personalizzate) verranno riportate le informazioni minime stabilite dalla normativa vigente: costo partita, vincita massima, divieto di gioco ai minori di anni 18, logo ADM.*



PRODUTTORE:

SISAL GAMING

MODELLO:	MG5
SPECIFICHE:	
Larghezza:	cm 56,00
Profondità:	cm 21,00
Altezza:	cm 187,00
Peso:	kg 107,00



*N.B. I materiali, le finiture e le dimensioni del mobile possono subire leggere modifiche in fase produttiva
* Nelle serigrafie/grafiche del mobile (anche se personalizzate) verranno riportate le informazioni minime stabilite dalla normativa vigente: costo partita, vincita massima, divieto di gioco ai minori di anni 18, logo ADM.*



Produttore: T.B.M. S.r.l.	
Nome Mobile: FULL METAL	
Larghezza:	cm 48
Profondità:	cm 46
Altezza:	cm 184
Peso:	kg 79



NB: IL COLORE, LA FORMA E IL NUMERO DEI PULSANTI E' PURAMENTE INDICATIVO E POTREBBE VARIARE NELLE PRODUZIONI DA 7 A 8 COME PREDISPOSIZIONE



LA CHIAVE DEL REFILL PUO' ESSERE POSIZIONATA A LATO PLANCIA O SOPRA ALLA PLANCIA



*N.B. I materiali, le finiture e le dimensioni del mobile possono subire leggere modifiche in fase produttiva
* Nelle serigrafie/grafiche del mobile (anche se personalizzate) verranno riportate le informazioni minime stabilite dalla normativa vigente: costo partita, vincita massima, divieto di gioco ai minori di anni 18, logo ADM.*



Produttore: T.B.M. S.r.l.	
Nome Mobile: REGAL	
Larghezza:	cm 50
Profondità:	cm 48
Altezza:	cm 188,5
Peso:	kg 90



NB: IL COLORE, LA FORMA E IL NUMERO DEI PULSANTI E' PURAMENTE INDICATIVO E POTREBBE VARIARE NELLE PRODUZIONI DA 7 A 8 COME PREDISPOSIZIONE



IL NUMERO DELLE SERRATURE E' PURAMENTE INDICATIVO E POTREBBE SUBIRE DELLE MODIFICHE NELLE PRODUZIONI ANCHE SOLO NELLA POSIZIONE



N.B. I materiali, le finiture e le dimensioni del mobile possono subire leggere modifiche in fase produttiva
** Nelle serigrafie/grafiche del mobile (anche se personalizzate) verranno riportate le informazioni minime stabilite dalla normativa vigente: costo partita, vincita massima, divieto di gioco ai minori di anni 18, logo ADM.*



Produttore: T.B.M. S.r.l.	
Nome Mobile: SLIM LINE	
Larghezza:	cm 50
Profondità:	cm 45
Altezza:	cm 180
Peso:	kg 78

LA CUPOLA SUPERIORE DEL MOBILE PUO' ESSERE EQUIPAGGIATA CON UN GIOCO DI LUCI OPZIONALE, IN QUEL CASO LA CORNICE METALLICA E' FORATA IN PROSSIMITA' DELLE LUCI



ALCUNE PRODUZIONI POSSONO ESSERE EQUIPAGGIATE CON UNA SECONDA CHIAVE REFILL DI PREDISPOSIZIONE SOPRA ALLA PLANCIA



IL COLORE , LA FORMA E IL NUMERO DEI PULSANTI E' PURAMENTE INDICATIVO E POTREBBE VARIARE NELLE PRODUZIONI DA 7 A 8 COME PREDISPOSIZIONE.



N.B. I materiali, le finiture e le dimensioni del mobile possono subire leggere modifiche in fase produttiva
** Nelle serigrafie/grafiche del mobile (anche se personalizzate) verranno riportate le informazioni minime stabilite dalla normativa vigente: costo partita, vincita massima, divieto di gioco ai minori di anni 18, logo ADM.*



N.B. I materiali, le finiture e le dimensioni del mobile possono subire leggere modifiche in fase produttiva
** Nelle serigrafie/grafiche del mobile (anche se personalizzate) verranno riportate le informazioni minime stabilite dalla normativa vigente: costo partita, vincita massima, divieto di gioco ai minori di anni 18, logo ADM.*

TIPOLOGIA:	MOBILE
PRODUTTORE:	T&T International
MODELLO:	CHARLESTON
SPECIFICHE:	
Larghezza:	49 cm
Profondità:	45 cm
Altezza:	180/184 cm
<i>N.B. In base allo zoccolo poggiapiedi l'altezza può essere anche di 1840 mm</i>	





*N.B. I materiali, le finiture e le dimensioni del mobile possono subire leggere modifiche in fase produttiva
* Nelle serigrafie/grafiche del mobile (anche se personalizzate) verranno riportate le informazioni minime stabilite dalla normativa vigente: costo partita, vincita massima, divieto di gioco ai minori di anni 18, logo ADM.*



TIPOLOGIA:	Mobile
PRODUTTORE:	Electronic Center S.r.l.
MODELLO:	CASINÒ
SPECIFICHE:	
Larghezza:	46 cm
Profondità:	40 cm
Altezza:	170 cm
Peso:	70 Kg



NET SRL

Sede Legale: Via Yitzhak Rabin, 3 – 26817 SAN MARTINO IN STRADA (LO)

CF 01424820197 – PI GRUPPO 12027280960

Numero REA LO-1465890 - Iscrizione Albo ADM IS5900036850R

*N.B. I materiali, le finiture e le dimensioni del mobile possono subire leggere modifiche in fase produttiva
* Nelle serigrafie/grafiche del mobile (anche se personalizzate) verranno riportate le informazioni minime stabilite dalla normativa vigente: costo partita, vincita massima, divieto di gioco ai minori di anni 18, logo ADM.*



TIPOLOGIA:	Mobile
PRODUTTORE:	Electronic Center S.r.l.
MODELLO:	DIAMANTE
SPECIFICHE:	
Larghezza:	56 cm
Profondità:	50 cm
Altezza:	184 cm
Peso:	100 Kg



*N.B. I materiali, le finiture e le dimensioni del mobile possono subire leggere modifiche in fase produttiva
* Nelle serigrafie/grafiche del mobile (anche se personalizzate) verranno riportate le informazioni minime stabilite dalla normativa vigente: costo partita, vincita massima, divieto di gioco ai minori di anni 18, logo ADM.*



ACCESSORI ADDIZIONALI CASINÒ

Al mobile CASINÒ, sia in versione con monitor 17" TFT sia 19" TFT, può essere, a richiesta del cliente:

- inserita una **cupola superiore**
 - inserita una **pulsantiera alternativa**, con le stesse funzionalità della pulsantiera originale
 - può avere, sempre a fini puramente estetici, la **cromatura della parte frontale**, ove è alloggiata la pulsantiera ed il frontale del monitor.
- Questi componenti non comportano nessuna interazione né con la scheda di gioco né con le periferiche del mobile.



Le serigrafie riporteranno le informazioni minime stabilite dalla normativa vigente: nome del gioco, costruttore, vincita massima, costo partita, divieto di gioco ai minori di anni 18 e logo ADM.





Sede Legale: Via Yitzhak Rabin, 3 – 26817 SAN MARTINO IN STRADA (LO)

CF 01424820197 – PI GRUPPO 12027280960

Numero REA LO-1465890 - Iscrizione Albo ADM IS5900036850R

JOLLY di WIN-Tek

LARGHEZZA CM 50 – ALTEZZA CM 175 – PROFONDITA' CM 45 – PESO KG 70



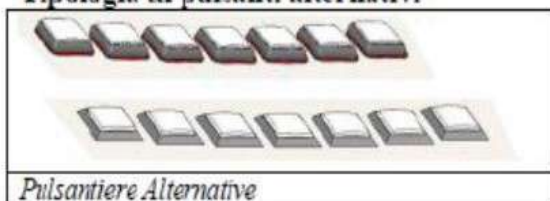
N.B. I materiali, le finiture e le dimensioni del mobile possono subire leggere modifiche in fase produttiva
** Nelle serigrafie/grafiche del mobile (anche se personalizzate) verranno riportate le informazioni minime stabilite dalla normativa vigente: costo partita, vincita massima, divieto di gioco ai minori di anni 18, logo ADM.*



PRINCE di WIN-Tek

LARGHEZZA:	cm. 40,00
ALTEZZA:	cm. 175,00
PROFONDITA':	cm. 50,00
PESO:	Kg. 90,00

Tipologia di pulsanti alternativi



Pulsantiere Alternative

CHIAVE ELETTRICA:

- su lato sinistro o destro del frontale;
- da una a tre chiavi, in conformità al cablaggio della scheda gioco



*N.B. I materiali, le finiture e le dimensioni del mobile possono subire leggere modifiche in fase produttiva
* Nelle serigrafie/grafiche del mobile (anche se personalizzate) verranno riportate le informazioni minime stabilite dalla normativa vigente: costo partita, vincita massima, divieto di gioco ai minori di anni 18, logo ADM.*

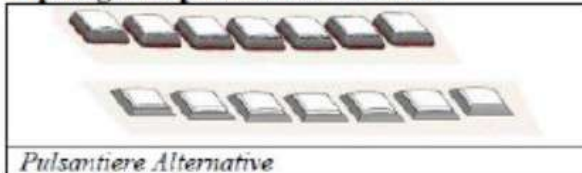


APPARECCHIO COMPATIBILE : QUEEN (WIN-TEK SRL)



Disponibile con plexy retroilluminato con logo del cliente

Tipologia di pulsanti alternativi



Pulsantiere Alternativa

CHIAVE ELETTRICA:

- su lato sinistro o destro del frontale;
- da una a tre chiavi, in conformità al cablaggio della scheda gioco

Scritta QUEEN personalizzabile con logo /scritta cliente

Personalizzabile anche con chiavistello di sicurezza per cassa moneta



Larghezza: 50 Profondità: 47
Altezza: 190 cm Peso 90kg

*N.B. I materiali, le finiture e le dimensioni del mobile possono subire leggere modifiche in fase produttiva
* Nelle serigrafie/grafiche del mobile (anche se personalizzate) verranno riportate le informazioni minime stabilite dalla normativa vigente: costo partita, vincita massima, divieto di gioco ai minori di anni 18, logo ADM.*



QUEEN II 13 di WIN-Tek



VARIANTI:
Disponibile con plexy retroilluminato con logo del cliente
Variante Nera:



Scritta WINTEK personalizzabile con logo /scritta cliente

Personalizzabile anche con chiavistello di sicurezza per cassa moneta



Tipologia di pulsanti alternativi



Pulsantiere Alternative

CHIAVE ELETTRICA:
- su lato sinistro o destro del frontale;
- da una a tre chiavi, in conformità al cablaggio della scheda gioco

Larghezza: 50 Profondità: 47 Altezza: 190 cm Peso 90kg

*N.B. I materiali, le finiture e le dimensioni del mobile possono subire leggere modifiche in fase produttiva
* Nelle serigrafie/grafiche del mobile (anche se personalizzate) verranno riportate le informazioni minime stabilite dalla normativa vigente: costo partita, vincita massima, divieto di gioco ai minori di anni 18, logo ADM.*



Joker

(Win-Tek)

Jack

Ulteriori chiarimenti sono disponibili all'appendice A "Note di elementi non sensibili"

Particolari alternativi Cabinet Jack



Piedistallo opzionale



Disponibile con seconda chiave refill e senza stampo logo WT sui fianchi



Joker Larghezza: 700 mm - Profondità: 600 mm - Altezza: 1200 mm

Jack Larghezza: 470 mm - Profondità: 450 mm - Altezza: 700 mm

*N.B. I materiali, le finiture e le dimensioni del mobile possono subire leggere modifiche in fase produttiva
* Nelle serigrafie/grafiche del mobile (anche se personalizzate) verranno riportate le informazioni minime stabilite dalla normativa vigente: costo partita, vincita massima, divieto di gioco ai minori di anni 18, logo ADM.*



SLENDER (produttore NAZIONALE ELETTRONICA)
(componente non sensibile)

Nome Mobile:

SLENDER

Larghezza: cm 50

Profondità: cm 39,5

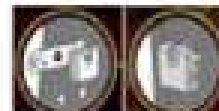
Altezza: cm 191

Peso: kg 85

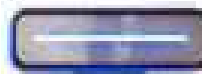
Alimentazione: AC 190/250 V 50Hz



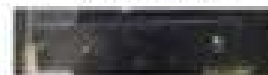
SIREN LOCK
(OPZIONALE)



KIT BLINDATURA
(OPZIONALE)



CUPOLINO
(OPZIONALE)



BARRA FISSAGGIO
(OPZIONALE)



SCHEDINO DI RETE
(OPZIONALE)

Potrebbe essere riportate il logo/nome della ditta produttrice o/acquirente

*N.B. I materiali, le finiture e le dimensioni del mobile possono subire leggere modifiche in fase produttiva
* Nelle serigrafie/grafiche del mobile (anche se personalizzate) verranno riportate le informazioni minime stabilite dalla normativa vigente: costo partita, vincolo massimo, divieto di gioco di minori di anni 18, logo ADM.*



LIBERTY (produttore NAZIONALE ELETTRONICA)
(componente non sensibile)



Potrebbe essere riportata il logo/nome della ditta produttrice e/o acquirente

Nome Mobile: **LIBERTY**

Larghezza: cm 50

Profondità: cm 41,3

Altezza: cm 184

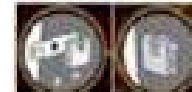
Peso: kg 110

Alimentazione: AC 100/250 V 50Hz

Potrebbe essere riportata il logo/nome della ditta produttrice e/o acquirente



SIREN LOCK
(OPZIONALE)



IOT BLINDATURA
(OPZIONALE)



CUPOLINO
(OPZIONALE)



BARRA FISSAGGIO
(OPZIONALE)



SCHEDINO DI RETE
(OPZIONALE)

N.B. I materiali, le finiture e le dimensioni del mobile possono subire leggere modifiche in fase produttiva
** Nella serigrafia/grafica del mobile (anche se personalizzate) verranno riportate le informazioni minime stabilite dalla normativa vigente: costo partita, vincita massima, divieto di gioco ai minori di anni 18, logo ADM.*



PRODUTTORE: NAZIONALE LETTRONICA
MOBILE: ATL. CLASSIC 19 DOUBLE (v.1TFT)

Larghezza: cm 50

Profondità: cm 45

Altezza: cm 200

Peso: kg 110

*N.B. I materiali, le finiture e le dimensioni del mobile possono subire leggere modifiche in fase produttiva
* Nelle serigrafie/grafiche del mobile (anche se personalizzate) verranno riportate le informazioni minime stabilite dalla normativa vigente: costo partita, vincita massima, divieto di gioco ai minori di anni 18, logo ADM.*



Nome Mobile:

N1

Larghezza: cm 51

Profondità: cm 45

Altezza: cm 185

Peso: kg 105

Alimentazione: AC 190/250 V 50Hz

	Il mobile può essere equipaggiato da una torretta luminosa con serigrafie personalizzate per i clienti. Le foto qui a fianco sono puramente indicative la forma della torretta varia a seconda della richiesta del cliente.
	Il numero delle serrature è puramente indicativo e potrebbe subire modifiche nelle produzioni anche solo nella posizione.
	Il mobile può essere equipaggiato con shedino contatore meccanico .
	Il mobile può essere equipaggiato con shedino contatore elettronico .
	Il numero dei pulsanti è puramente indicativo e potrebbe variare nelle produzioni da 7 a 8 come predisposizione.
	Blocco sicurezza sportello corpo centrale opzionale.
	Blocco sicurezza sportello cassa monete base mobile opzionale.

Potrebbe essere riportato il logo/nome della ditta produttrice e/o acquirente

*N.B. I materiali, le finiture e le dimensioni del mobile possono subire leggere modifiche in fase produttiva
* Nelle serigrafie/grafiche del mobile (anche se personalizzate) verranno riportate le informazioni minime stabilite dalla normativa vigente: costo partita, vincita massima, divieto di gioco ai minori di anni 18, logo ADM.*

PRODUTTORE: NAZIONALE ELETTRONICA



Nome Mobile:

N4

Larghezza: cm 50,3

Profondità: cm 63,5

Altezza: cm 190,6

Peso: kg 130

Alimentazione: AC 190/250 V 50Hz

Potrebbe essere riportato il logo/nome della ditta produttrice e/o acquirente

*N.B. I materiali, le finiture e le dimensioni del mobile possono subire leggere modifiche in fase produttiva
* Nelle serigrafie/grafiche del mobile (anche se personalizzate) verranno riportate le informazioni minime stabilite dalla normativa vigente: costo partita, vincita massima, divieto di gioco ai minori di anni 18, logo ADM.*



PARTICOLARI ALTERNATIVI



Acciaio cupola alternativo con logo Earth
Cupolino in plex luminoso con scritta Earth
Personalizzabile con logo/scritta del cliente.



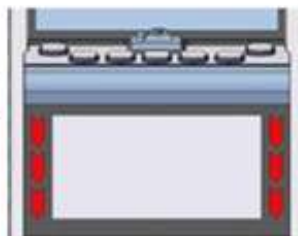
Fasce in acciaio alternative.



Plancia alternativa acciaio con 9 pulsanti
(5 stop e 4 start) e acciaio con
logo e scritta Earth
personalizzabile con
logo/scritta del cliente.



Plancia alternativa
con cave luminose.



Sportello cassa alternativo con
logo e scritta Earth.



Sistema di blindaggio
superiore ed inferiore



**Il cabinet Earth può essere realizzato di diversi colori.
Tutto ciò è possibile mantenendo immutate le parte elettriche ed
elettroniche rispetto all'apparecchio sottoposto a verifica CE.**

PRODUTTORE: G&G Gaming
MOBILE: EARTH

Alt. 1930mm
Larg. 500mm
Prof. 520mm

*N.B. I materiali, le finiture e le dimensioni del mobile possono subire leggere modifiche in fase produttiva
* Nelle serigrafie/grafiche del mobile (anche se personalizzate) verranno riportate le informazioni minime stabilite dalla normativa vigente: costo partita, vincita massima, divieto di gioco ai minori di anni 18, logo ADM.*



Mobile: M4
Produttore: G&G Gaming



Caratteristiche esteriori apparecchio

Dimensioni (cm):	(191) x (50) x (64)
Colore:	Nero
Peso (kg):	Kg 130
Materiale:	Ferro
Potenza assorbita (W):	250 W

*N.B. I materiali, le finiture e le dimensioni del mobile possono subire leggere modifiche in fase produttiva
* Nelle serigrafie/grafiche del mobile (anche se personalizzate) verranno riportate le informazioni minime stabilite dalla normativa vigente: costo partita, vincita massima, divieto di gioco ai minori di anni 18, logo ADM.*



PARTICOLARI ALTERNATIVI Cabinet Sissi
Blindatura Laterale (Opzionale) 
Blindatura Inferiore (Opzionale) 
Cupolini (Opzionali) 

PRODUTTORE: G&G Gaming
MOBILE: SISSI

Larg. 460mm
Prof. 430mm
Alt. 1840mm

*N.B. I materiali, le finiture e le dimensioni del mobile possono subire leggere modifiche in fase produttiva
* Nelle serigrafie/grafiche del mobile (anche se personalizzate) verranno riportate le informazioni minime stabilite dalla normativa vigente: costo partita, vincita massima, divieto di gioco ai minori di anni 18, logo ADM.*



Mobile: Slim STAR
Produttore: G&G Gaming



Caratteristiche esteriori apparecchio

Dimensioni (cm):	(180) x (46) x (43)
Colore:	Nero
Peso (kg):	Kg 90
Materiale:	Ferro
Potenza assorbita (W):	250 W

*N.B. I materiali, le finiture e le dimensioni del mobile possono subire leggere modifiche in fase produttiva
* Nelle serigrafie/grafiche del mobile (anche se personalizzate) verranno riportate le informazioni minime stabilite dalla normativa vigente: costo partita, vincita massima, divieto di gioco ai minori di anni 18, logo ADM.*



Produttore: G&G Gaming
Mobile: TFT LINE



Caratteristiche esteriori apparecchio

Dimensioni (cm):	(180) x (45) x (46)
Colore:	Nero
Peso (kg):	Kg 86
Materiale:	Ferro
Potenza assorbita (W):	250 W

*N.B. I materiali, le finiture e le dimensioni del mobile possono subire leggere modifiche in fase produttiva
* Nelle serigrafie/grafiche del mobile (anche se personalizzate) verranno riportate le informazioni minime stabilite dalla normativa vigente: costo partita, vincita massima, divieto di gioco ai minori di anni 18, logo ADM.*



**PRODUTTORE GO PLAY GROUP SA
LA VELA DOUBLE**

DIMENSIONI:

LARGHEZZA	MM 560
ALTEZZA	MM 2060
PROFONDITA	MM 530
PESO	KG 95



*N.B. I materiali, le finiture e le dimensioni del mobile possono subire leggere modifiche in fase produttiva
* Nelle serigrafie/grafiche del mobile (anche se personalizzate) verranno riportate le informazioni minime stabilite dalla normativa vigente: costo partita, vincita massima, divieto di gioco ai minori di anni 18, logo ADM.*



PRODUTTORE GO PLAY GROUP SA

LA VELA

DIMENSIONI:

LARGHEZZA	MM 560
ALTEZZA con testata	MM 1980
ALTEZZA senza testata	MM 1650
PROFONDITA	MM 530
PESO	KG 90

TESTATA OPZIONALE



N.B. I materiali, le finiture e le dimensioni del mobile possono subire leggere modifiche in fase produttiva
** Nelle serigrafie/grafiche del mobile (anche se personalizzate) verranno riportate le informazioni minime stabilite dalla normativa vigente: costo partita, vincita massima, divieto di gioco ai minori di anni 18, logo ADM.*



Sede Legale: Via Yitzhak Rabin, 3 – 26817 SAN MARTINO IN STRADA (LO)

CF 01424820197 – PI GRUPPO 12027280960

Numero REA LO-1465890 - Iscrizione Albo ADM IS5900036850R



PRODUTTORE: S.D. CONNECTION
MOBILE: M-FIVE

Larg. 505mm
Prof. 456mm
Alt. 1880mm

*N.B. I materiali, le finiture e le dimensioni del mobile possono subire leggere modifiche in fase produttiva
* Nelle serigrafie/grafiche del mobile (anche se personalizzate) verranno riportate le informazioni minime stabilite dalla normativa vigente: costo partita, vincita massima, divieto di gioco ai minori di anni 18, logo ADM.*